


GALDÍN
 VIVRE SUR LE CANAL

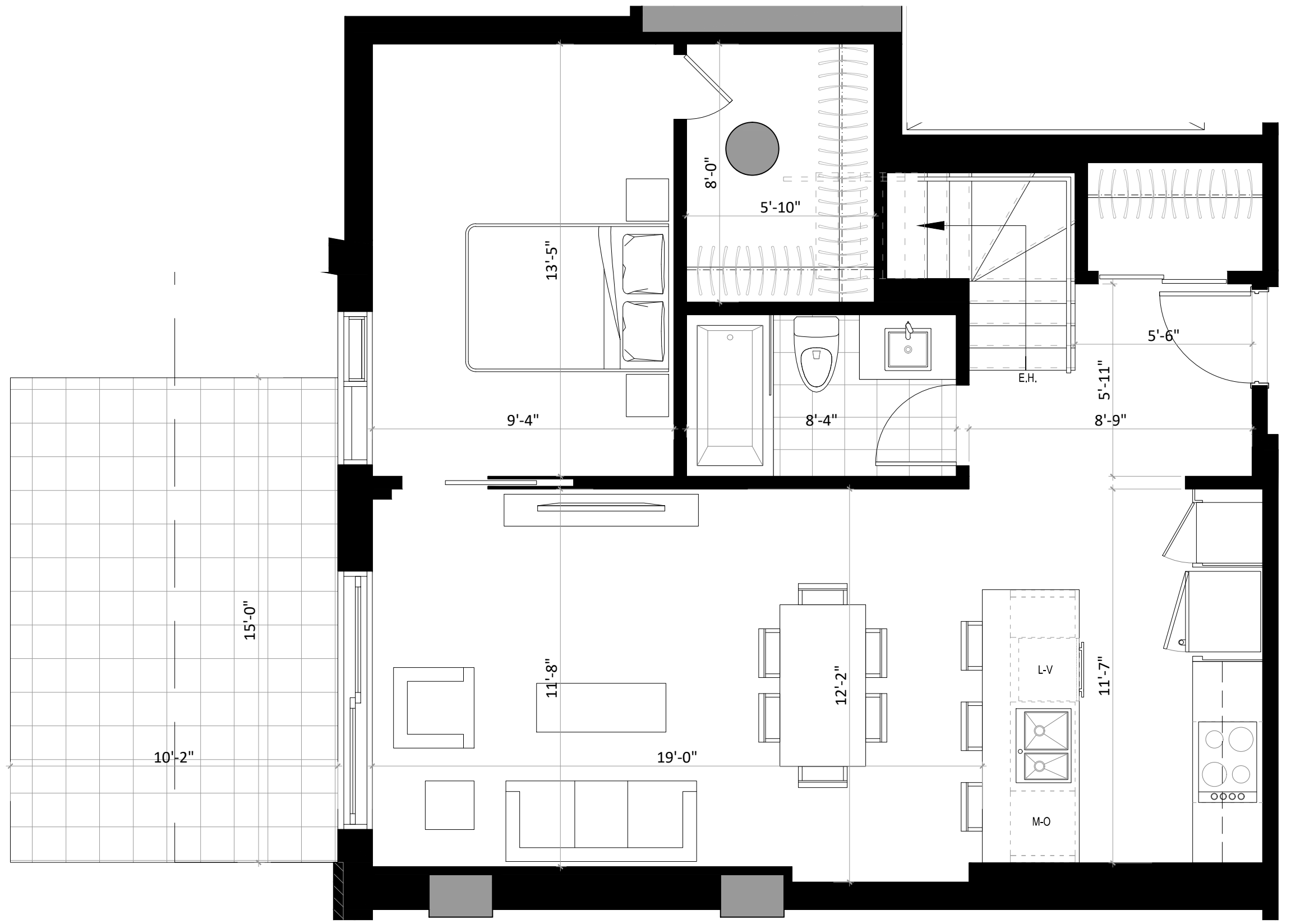
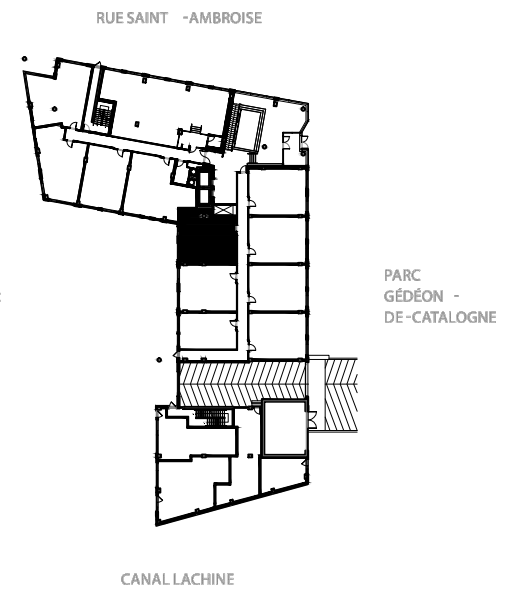
UNITÉ 101
 3 CHAMBRES / 3 SALLES DE BAIN

SUPERFICIE RDJ 723 pi ² (67,1 m ²)	SUPERFICIE RDC 712 pi ² (66,2 m ²)
TERRASSE 152 pi ² (14,1 m ²)	BALCON 94 pi ² (8,7 m ²)

TOTAL
 1681 pi² (156,1 m²) 07-2019

PRIX	_____
TAXES MUNICIPALES	_____
TAXES SCOLAIRES	_____
FRAIS DE CONDOMINIUM	_____
STATIONNEMENT SOUTERRAIN	_____
RANGEMENT	_____

REZ-DE-JARDIN



Promoteurs/constructeurs



Architectes
ATELIER CHALOUB
 ARCHITECTES

La conception d'artiste, les plans, dessins, concepts, superficies et dimensions ne sont pas définitifs et sont sujets à changement sans préavis, selon les conditions de chantier ou la révision des plans. Les mesures des surfaces habitables incluent le mur extérieur et la moitié du mur mitoyen. Les meubles et appareils électroménager et tous les éléments décoratifs sont exclus. Les renseignements contenus dans la documentation écrite a préséance sur les informations verbales.
 18 juin, 2019

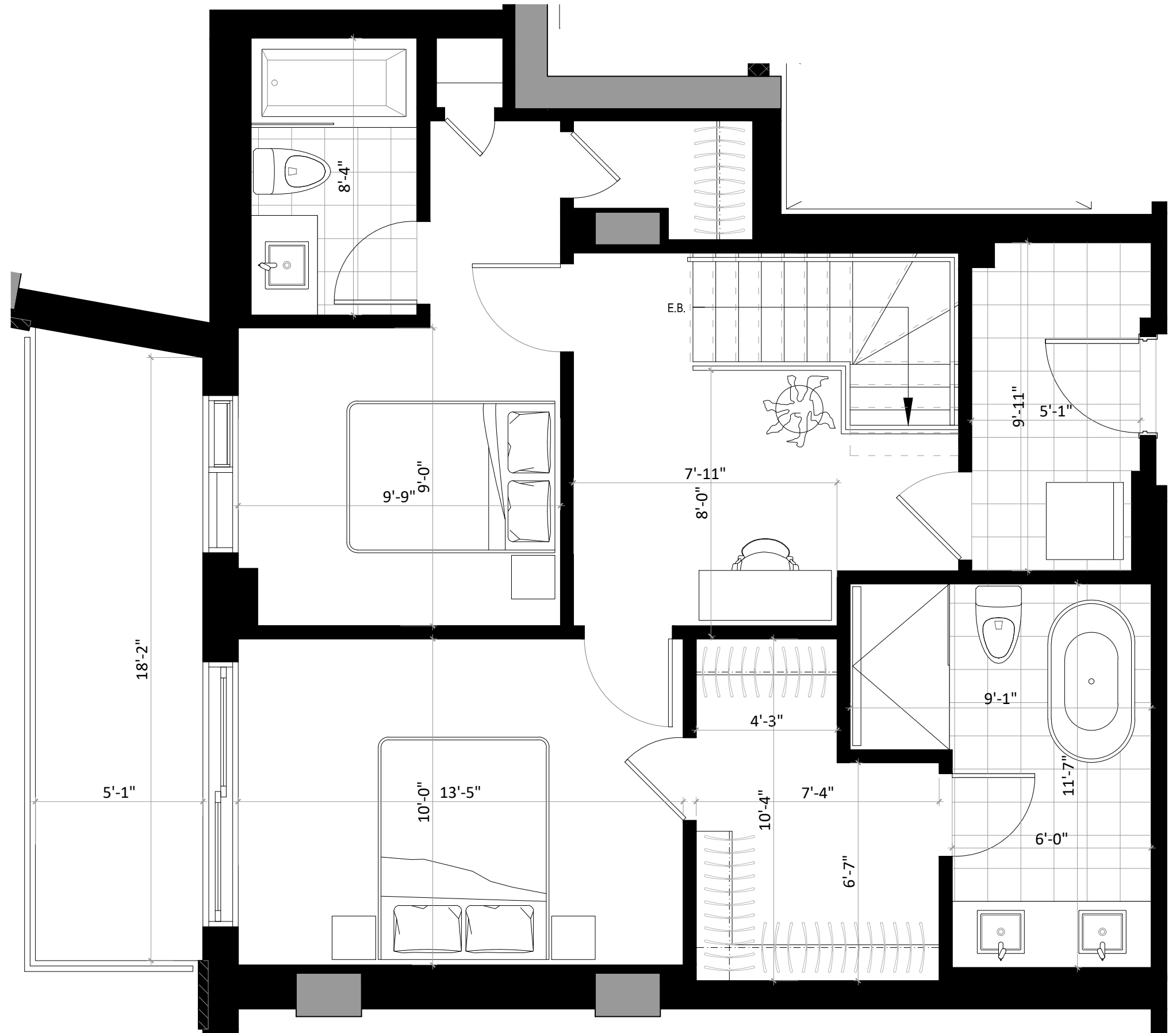
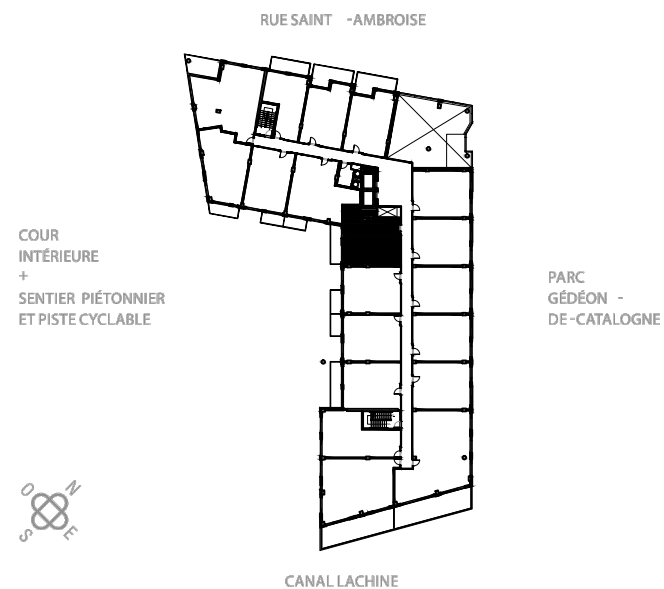
UNITÉ 101
 3 CHAMBRES / 3 SALLES DE BAIN

SUPERFICIE RDJ 723 pi ² (67,1 m ²)	SUPERFICIE RDC 712 pi ² (66,2 m ²)
TERRASSE 152 pi ² (14,1 m ²)	BALCON 94 pi ² (8,7 m ²)

TOTAL
 1681 pi² (156,1 m²) 07-2019

PRIX	_____
TAXES MUNICIPALES	_____
TAXES SCOLAIRES	_____
FRAIS DE CONDOMINIUM	_____
STATIONNEMENT SOUTERRAIN	_____
RANGEMENT	_____

REZ-DE-CHAUSSÉE



Promoteurs/constructeurs



Architectes



La conception d'artiste, les plans, dessins, concepts, superficies et dimensions ne sont pas définitifs et sont sujets à changement sans préavis, selon les conditions de chantier ou la révision des plans. Les mesures des surfaces habitables incluent le mur extérieur et la moitié du mur mitoyen. Les meubles et appareils électroménager et tous les éléments décoratifs sont exclus. Les renseignements contenus dans la documentation écrite a préséance sur les informations verbales.
 18 juin, 2019