

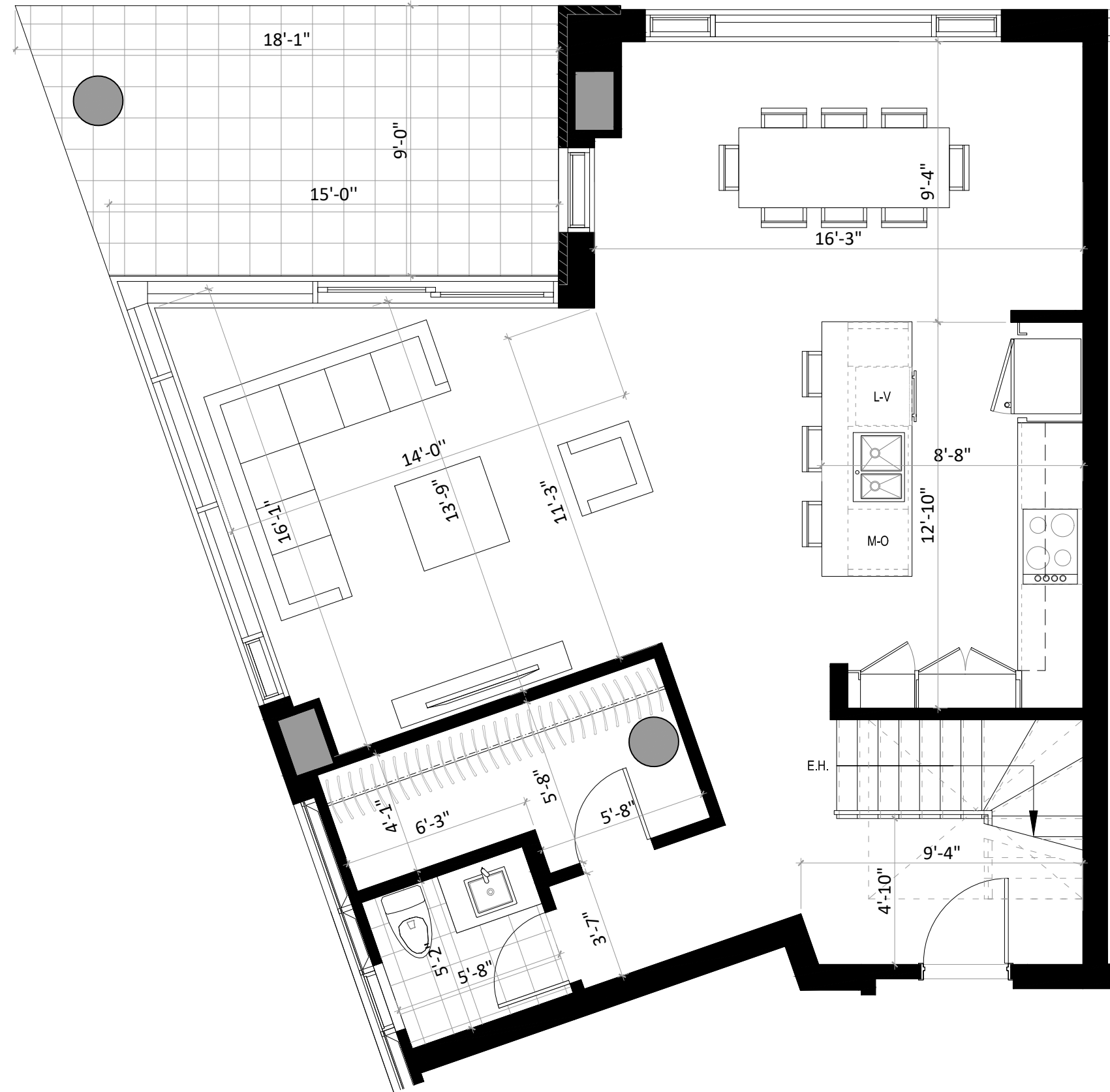
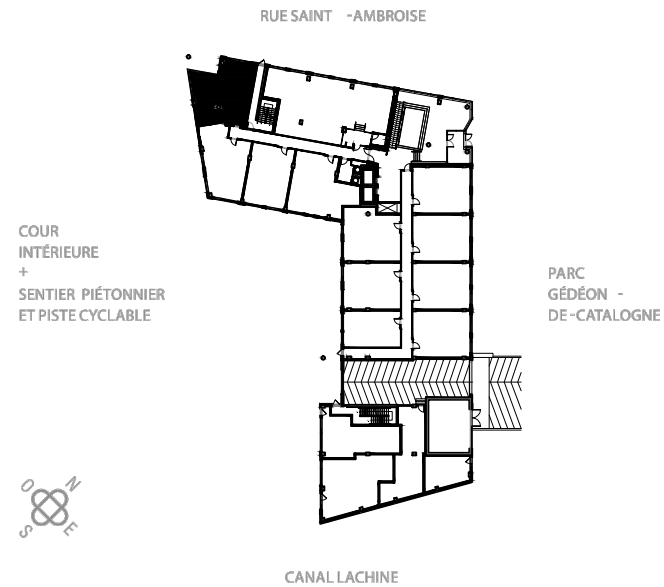
UNITÉ 117
 3 CHAMBRES / 2 SALLES DE BAIN / 1 SALLE D'EAU

SUPERFICIE RDJ 836 pi ² (77,7 m ²)	SUPERFICIE RDC 988 pi ² (91,8 m ²)
TERRASSE RDJ 148 pi ² (13,7 m ²)	BALCON RDC 134 pi ² (12,5 m ²)

TOTAL
 2106 pi² (195,7 m²) 07-2019

PRIX	_____
TAXES MUNICIPALES	_____
TAXES SCOLAIRES	_____
FRAIS DE CONDOMINIUM	_____
STATIONNEMENT SOUTERRAIN	_____
RANGEMENT	_____

REZ-DE-JARDIN



Promoteurs/constructeurs



Architectes



La conception d'artiste, les plans, dessins, concepts, superficies et dimensions ne sont pas définitifs et sont sujets à changement sans préavis, selon les conditions de chantier ou la révision des plans. Les mesures des surfaces habitables incluent le mur extérieur et la moitié du mur mitoyen. Les renseignements contenus dans la documentation écrite a préséance sur les informations verbales.
 18 juin, 2019



GALDÍN

VIVRE SUR LE CANAL

UNITÉ 117

3 CHAMBRES / 2 SALLES DE BAIN / 1 SALLE D'EAU

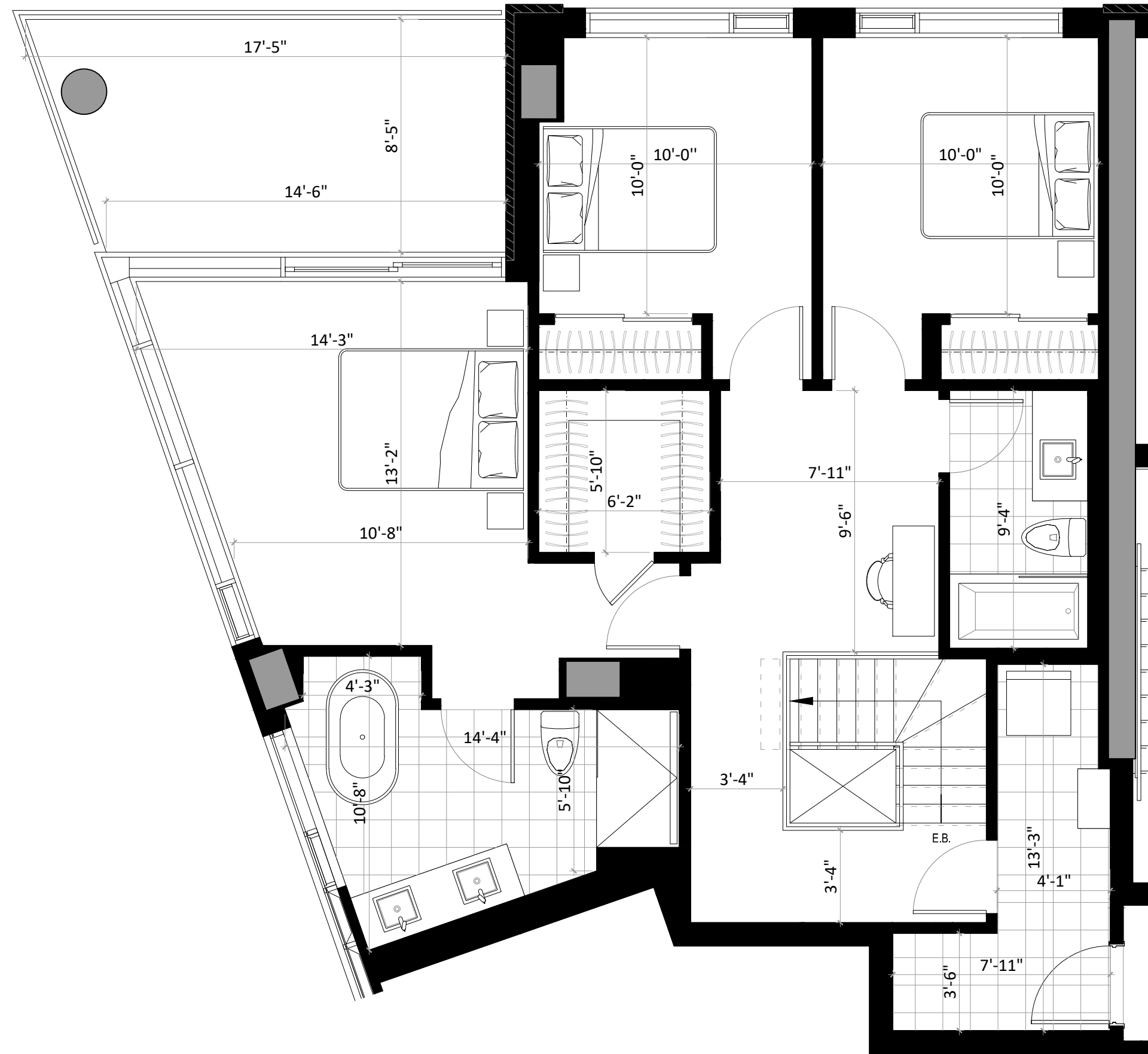
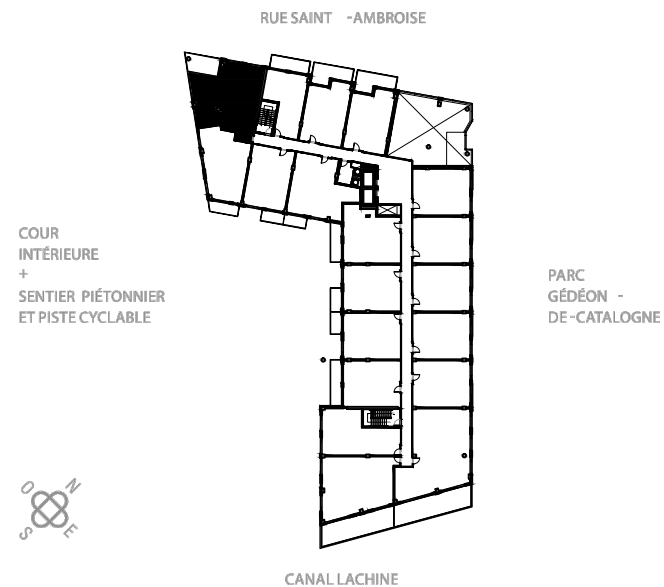
SUPERFICIE RDJ 836 pi ² (77,7 m ²)	SUPERFICIE RDC 988 pi ² (91,8 m ²)
TERRASSE RDJ 148 pi ² (13,7 m ²)	BALCON RDC 134 pi ² (12,5 m ²)

TOTAL
2106 pi² (195,7 m²)

07-2019

PRIX	_____
TAXES MUNICIPALES	_____
TAXES SCOLAIRES	_____
FRAIS DE CONDOMINIUM	_____
STATIONNEMENT SOUTERRAIN	_____
RANGEMENT	_____

REZ-DE-CHAUSSÉE



Promoteurs/constructeurs



Architectes



La conception d'artiste, les plans, dessins, concepts, superficies et dimensions ne sont pas définitifs et sont sujets à changement sans préavis, selon les conditions de chantier ou la révision des plans. Les mesures des surfaces habitables incluent le mur extérieur et la moitié du mur mitoyen. Les meubles et appareils électroménager et tous les éléments décoratifs sont exclus. Les renseignements contenus dans la documentation écrite a préséance sur les informations verbales.
18 juin, 2019