

UNITÉ 120

3 CHAMBRES / 3 SALLES DE BAIN

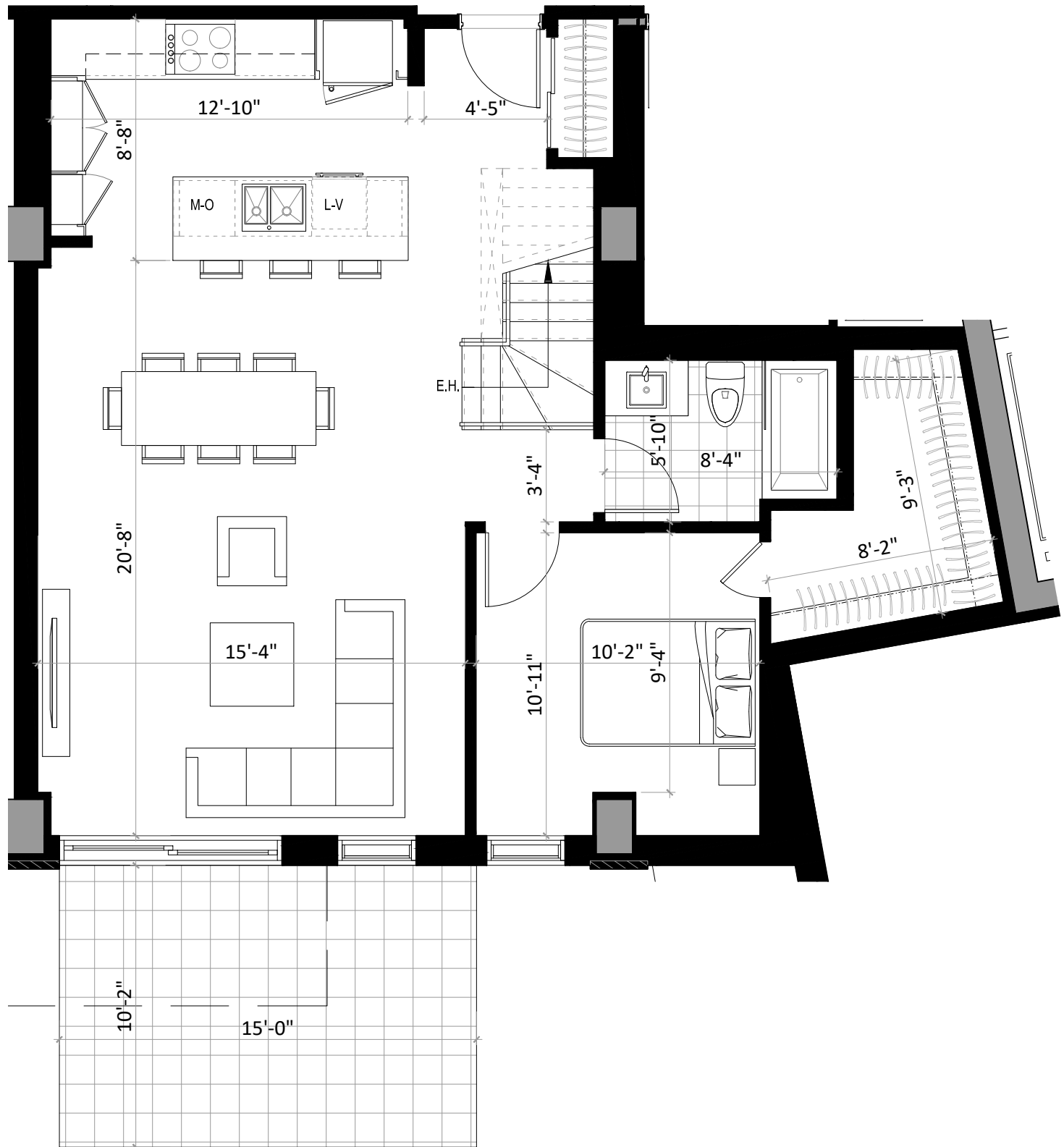
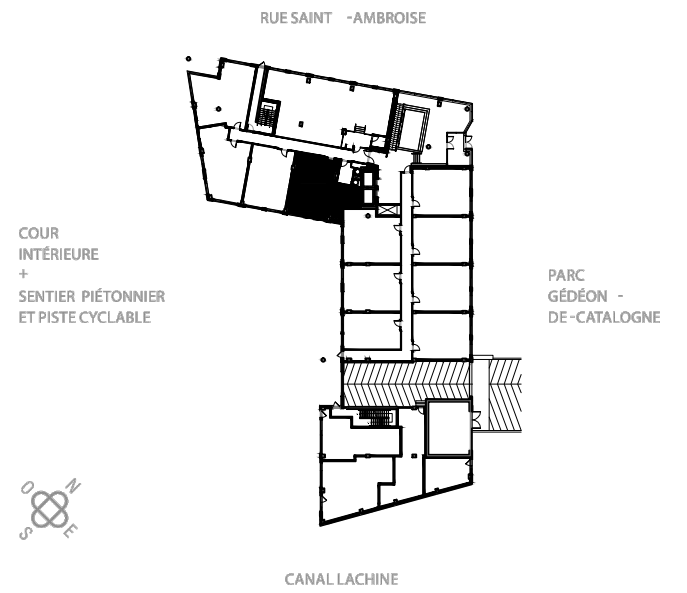
SUPERFICIE RDJ 850 pi ² (78,9 m ²)	SUPERFICIE RDC 788 pi ² (73,2 m ²)
TERRASSE 152 pi ² (14,1 m ²)	BALCON 54 pi ² (5,0 m ²)

TOTAL
1844 pi² (171,2 m²)

07-2019

PRIX	_____
TAXES MUNICIPALES	_____
TAXES SCOLAIRES	_____
FRAIS DE CONDOMINIUM	_____
STATIONNEMENT SOUTERRAIN	_____
RANGEMENT	_____

REZ-DE-JARDIN



Promoteurs/constructeurs



Architectes
ATELIER CHALOUB
ARCHITECTES

La conception d'artiste, les plans, dessins, concepts, superficies et dimensions ne sont pas définitifs et sont sujets à changement sans préavis, selon les conditions de chantier ou la révision des plans. Les mesures des surfaces habitables incluent le mur extérieur et la moitié du mur mitoyen. Les meubles et appareils électroménager et tous les éléments décoratifs sont exclus. Les renseignements contenus dans la documentation écrite a préséance sur les informations verbales.
18 juin, 2019

UNITÉ 120

3 CHAMBRES / 3 SALLES DE BAIN

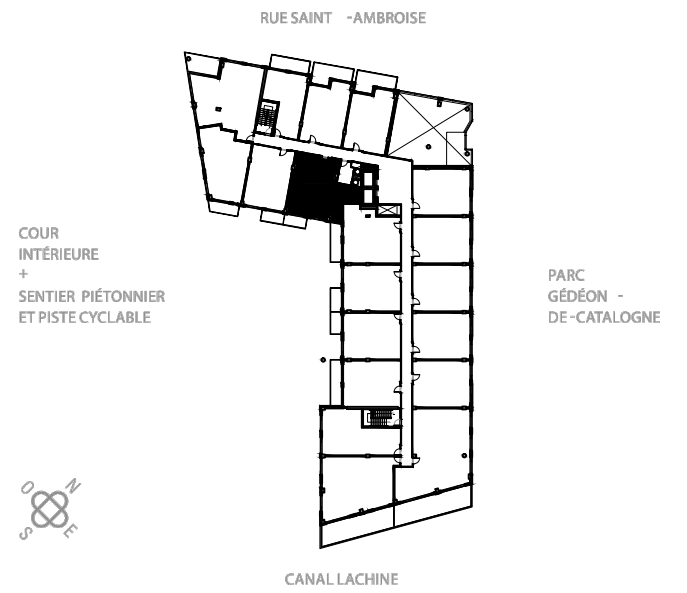
SUPERFICIE RDJ 850 pi ² (78,9 m ²)	SUPERFICIE RDC 788 pi ² (73,2 m ²)
TERRASSE 152 pi ² (14,1 m ²)	BALCON 54 pi ² (5,0 m ²)

TOTAL
1844 pi² (171,2 m²)

07-2019

PRIX	_____
TAXES MUNICIPALES	_____
TAXES SCOLAIRES	_____
FRAIS DE CONDOMINIUM	_____
STATIONNEMENT SOUTERRAIN	_____
RANGEMENT	_____

REZ-DE-CHAUSSÉE



Promoteurs/constructeurs



Architectes
ATELIER CHALOUB
ARCHITECTES

La conception d'artiste, les plans, dessins, concepts, superficies et dimensions ne sont pas définitifs et sont sujets à changement sans préavis, selon les conditions de chantier ou la révision des plans. Les mesures des surfaces habitables incluent le mur extérieur et la moitié du mur mitoyen. Les meubles et appareils électroménager et tous les éléments décoratifs sont exclus. Les renseignements contenus dans la documentation écrite a préséance sur les informations verbales.
18 juin, 2019