

GALDÍN

VIVRE SUR LE CANAL

UNITÉ 406

3 CHAMBRES / 2 SALLES DE BAIN

SUPERFICIE
1760 pi² (163,5 m²)

BALCON
161 pi² (15,0 m²)

TOTAL
1921 pi² (178,5 m²)

07-2019

PRIX _____

TAXES MUNICIPALES _____

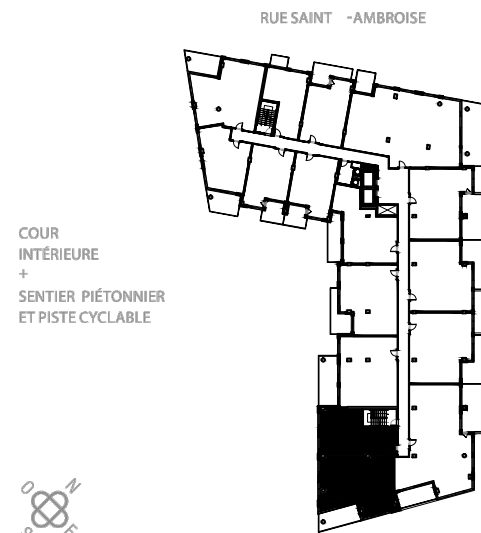
TAXES SCOLAIRES _____

FRAIS DE CONDOMINIUM _____

STATIONNEMENT SOUTERRAIN _____

RANGEMENT _____

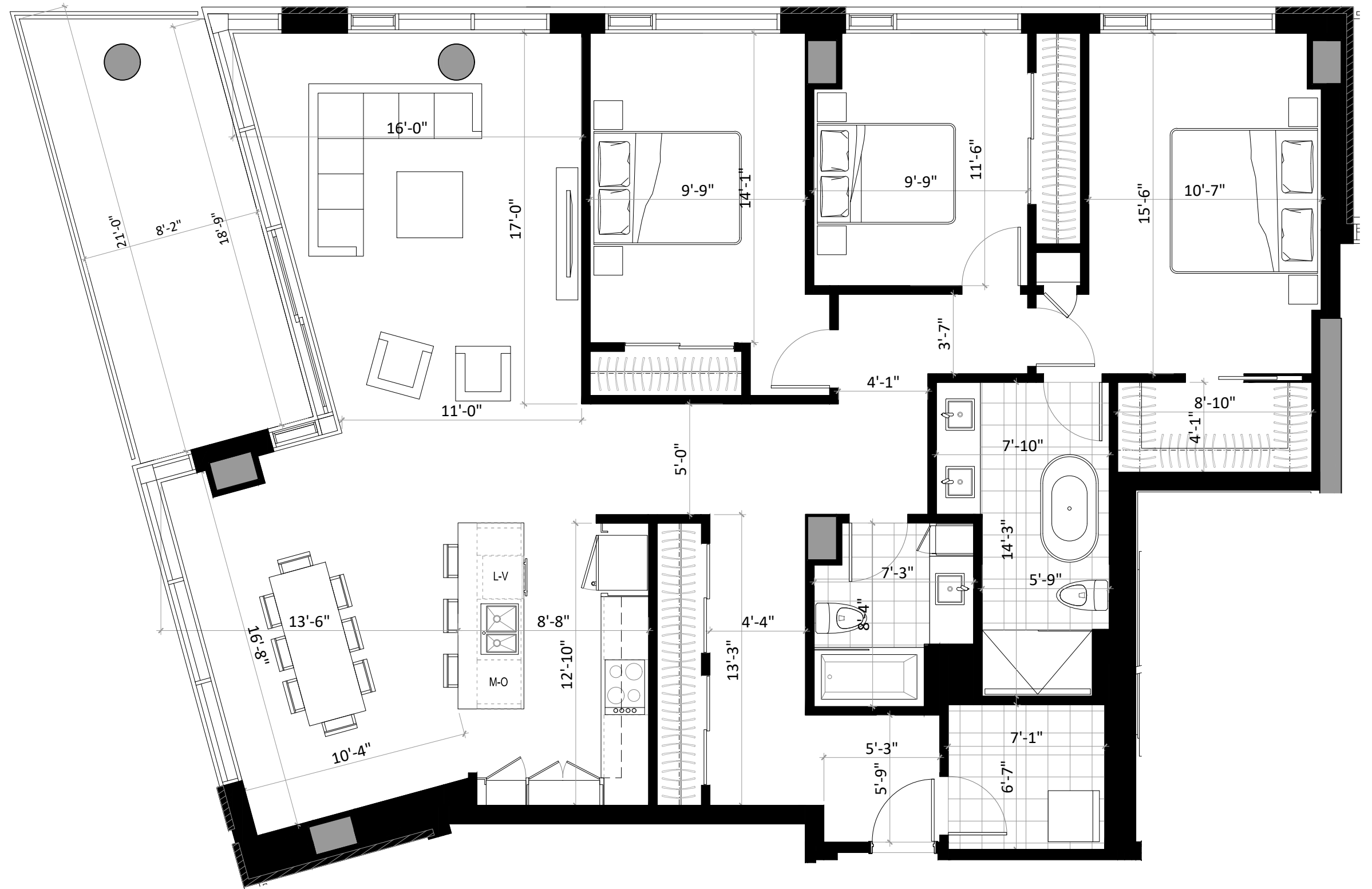
4e ÉTAGE



COUR
INTÉRIEURE
+
SENTIER PIÉTONNIER
ET PISTE CYCLABLE

PARC
GÉDÉON -
DE-CATALOGNE

CANAL LACHINE



Promoteurs/constructeurs



Architectes



La conception d'artiste, les plans, dessins, concepts, superficies et dimensions ne sont pas définitifs et sont sujets à changement sans préavis, selon les conditions de chantier ou la révision des plans. Les mesures des surfaces habitables incluent le mur extérieur et la moitié du mur mitoyen. Les meubles et appareils électroménager et tous les éléments décoratifs sont exclus. Les renseignements contenus dans la documentation écrite a préséance sur les informations verbales.
18 juin, 2019