

UNITÉ 604

2 CHAMBRES / 2 SALLES DE BAIN

SUPERFICIE
999 pi² (92.8 m²)

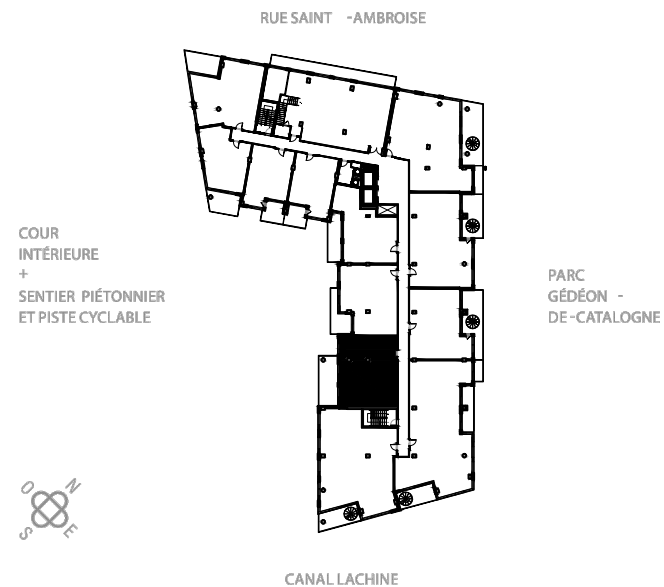
TERRASSE
195 pi² (18.1 m²)

TOTAL
1194 pi² (110.9 m²)

07-2019

PRIX	_____
TAXES MUNICIPALES	_____
TAXES SCOLAIRES	_____
FRAIS DE CONDOMINIUM	_____
STATIONNEMENT SOUTERRAIN	_____
RANGEMENT	_____

6e ÉTAGE



Note : Tous les plafonds de cette unité sont en gypse.

Promoteurs/constructeurs



Architectes



La conception d'artiste, les plans, dessins, concepts, superficies et dimensions ne sont pas définitifs et sont sujets à changement sans préavis, selon les conditions de chantier ou la révision des plans. Les mesures des surfaces habitables incluent le mur extérieur et la moitié du mur mitoyen. Les renseignements contenus dans la documentation écrite a préséance sur les informations verbales.
18 juin, 2019