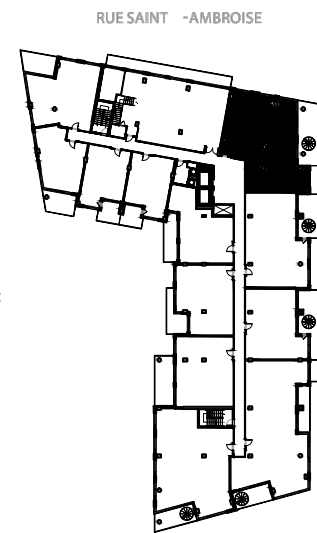



GALDÍN
 VIVRE SUR LE CANAL

UNITÉ 613
 3 CHAMBRES / 2 SALLES DE BAIN

SUPERFICIE	1592 pi ² (157,9 m ²)
BALCON	357 pi ² (33,2 m ²)
TERRASSE AU TOIT	1007 pi ² (93,6 m ²)
TOTAL	2956 pi ² (284,7 m ²)
	07-2019
PRIX	_____
TAXES MUNICIPALES	_____
TAXES SCOLAIRES	_____
FRAIS DE CONDOMINIUM	_____
STATIONNEMENT SOUTERRAIN	_____
RANGEMENT	_____

6e ÉTAGE



COUR INTÉRIEURE + SENTIER PIÉTONNIER ET PISTE CYCLABLE

PARC GÉDÉON - DE-CATALOGNE

CANAL LACHINE



Promoteurs/constructeurs



Architectes



Note : Tous les plafonds de cette unité sont en gypse, à l'exception de la chambre des maîtres et de la chambre adjacente.

La conception d'artiste, les plans, dessins, concepts, superficies et dimensions ne sont pas définitifs et sont sujets à changement sans préavis, selon les conditions de chantier ou la révision des plans. Les mesures des surfaces habitables incluent le mur extérieur et la moitié du mur mitoyen. Les meubles et appareils électroménager et tous les éléments décoratifs sont exclus. Les renseignements contenus dans la documentation écrite a préséance sur les informations verbales. 18 juin, 2019