

GALDÍN

VIVRE SUR LE CANAL

UNITÉ 618

1 CHAMBRE / 1 SALLE DE BAIN

SUPERFICIE

671 pi² (62.4 m²)

BALCON

147 pi² (13.7 m²)

TOTAL

818 pi² (76.1 m²)

07-2019

PRIX

TAXES MUNICIPALES

TAXES SCOLAIRES

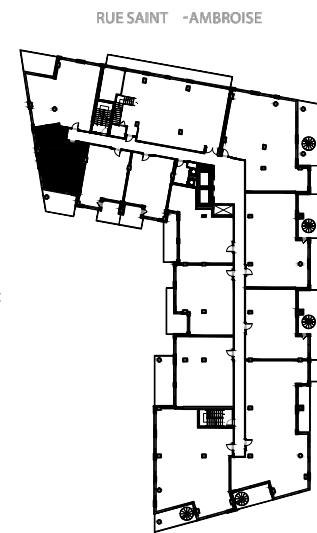
FRAIS DE CONDOMINIUM

STATIONNEMENT SOUTERRAIN

RANGEMENT

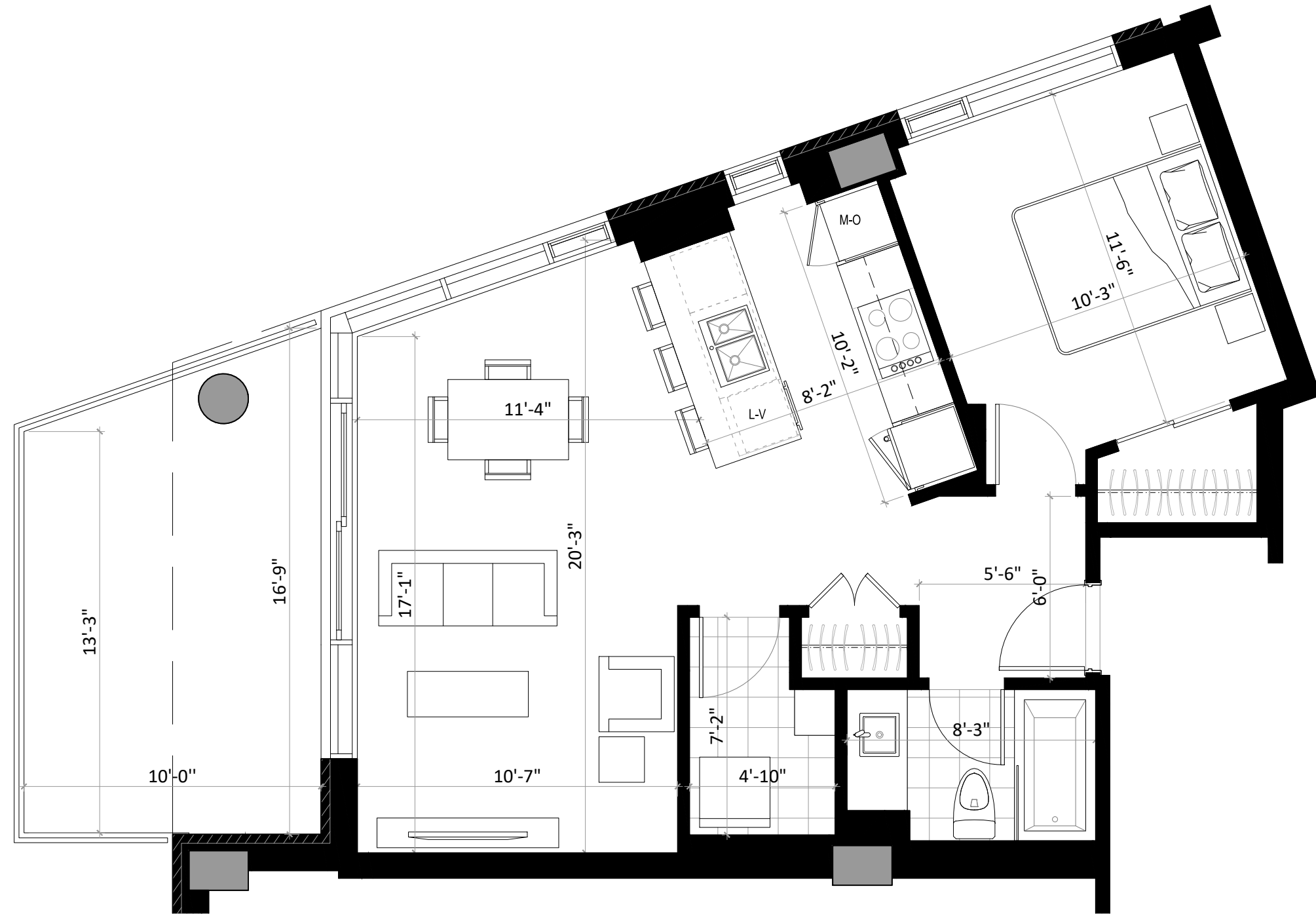
6e ÉTAGE

COUR
INTÉRIEURE
+
SENTIER PIÉTONNIER
ET PISTE CYCLABLE



PARC
GÉDÉON -
DE-CATALOGNE

CANAL LACHINE



Note : Tous les plafonds de cette unité sont en gypse.

Promoteurs/constructeurs



Architectes

ATELIER CHALOUB
ARCHITECTES

La conception d'artiste, les plans, dessins, concepts, superficies et dimensions ne sont pas définitifs et sont sujets à changement sans préavis, selon les conditions de chantier ou la révision des plans. Les mesures des surfaces habitables incluent le mur extérieur et la moitié du mur mitoyen. Les meubles et appareils électroménager et tous les éléments décoratifs sont exclus. Les renseignements contenus dans la documentation écrite a préséance sur les informations verbales.
18 juin, 2019