

UNITÉ 105

2 CHAMBRES / 2 SALLES DE BAIN / 1 DEN

SUPERFICIE RDJ SUPERFICIE RDC
 675 pi² (62,7 m²) 700 pi² (65,0 m²)

TERRASSE
 283 pi² (26,2 m²)

TOTAL
 1658 pi² (153,9 m²)

18-08-2020

PRIX _____

TAXES MUNICIPALES _____

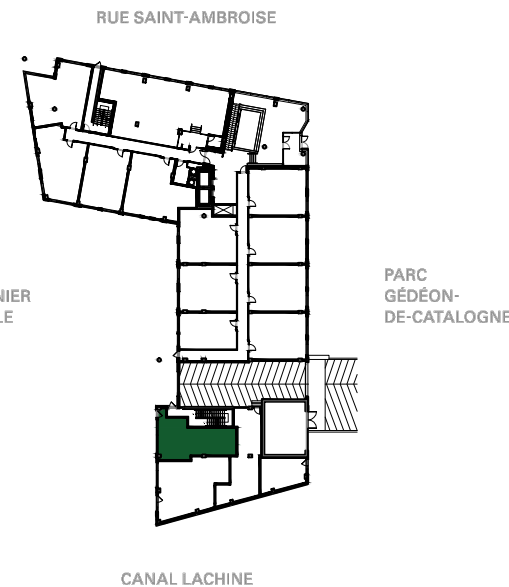
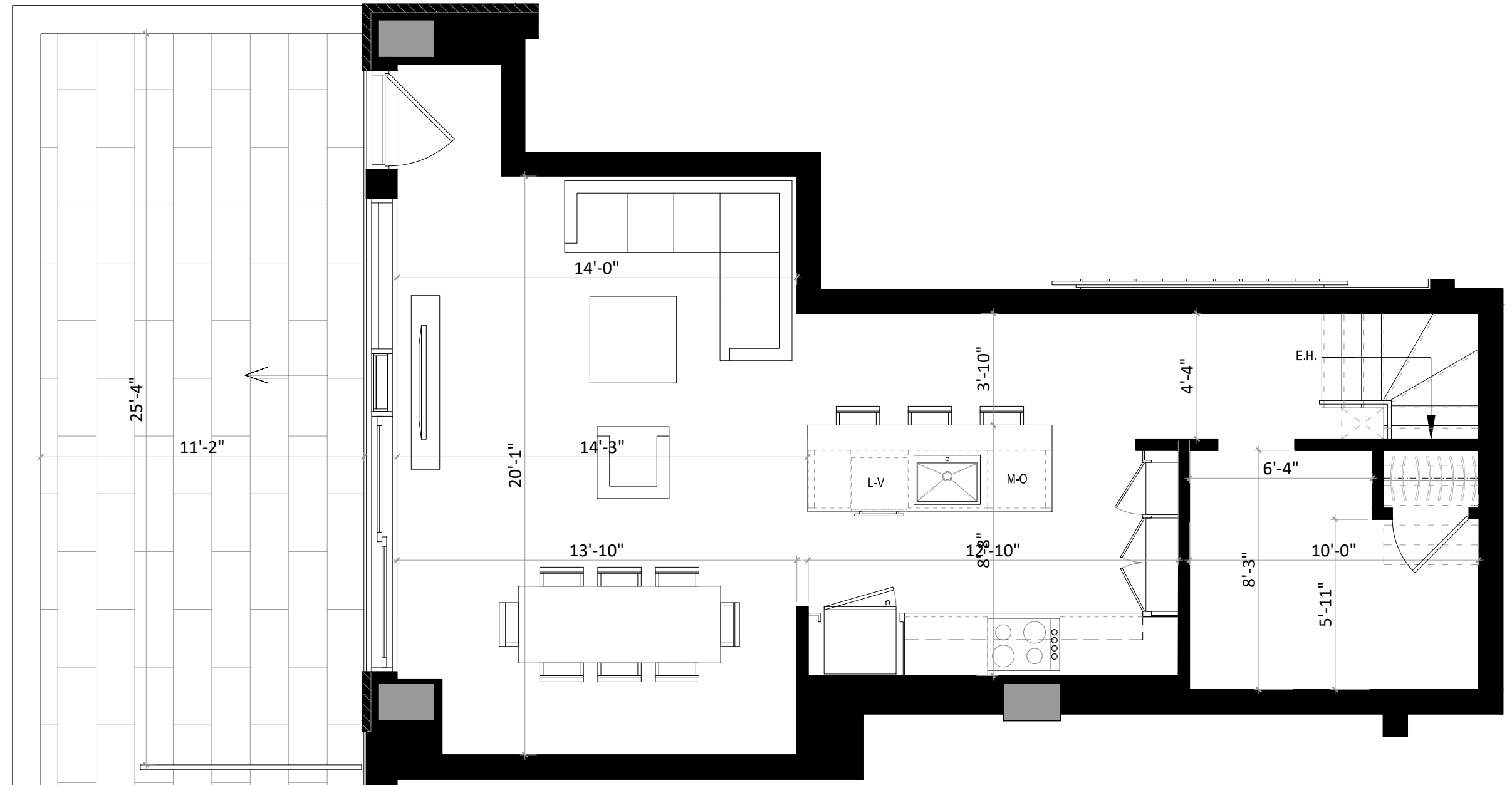
TAXES SCOLAIRES _____

FRAIS DE CONDOMINIUM _____

STATIONNEMENT SOUTERRAIN _____

RANGEMENT _____

REZ-DE-JARDIN





VIVRE SUR LE CANAL

UNITÉ 105

2 CHAMBRES / 2 SALLES DE BAIN / 1 DEN

SUPERFICIE RDJ SUPERFICIE RDC
675 pi² (62,7 m²) 700 pi² (65,0 m²)

TERRASSE
283 pi² (26,2 m²)

TOTAL
1658 pi² (153,9 m²)

18-08-2020

PRIX _____

TAXES MUNICIPALES _____

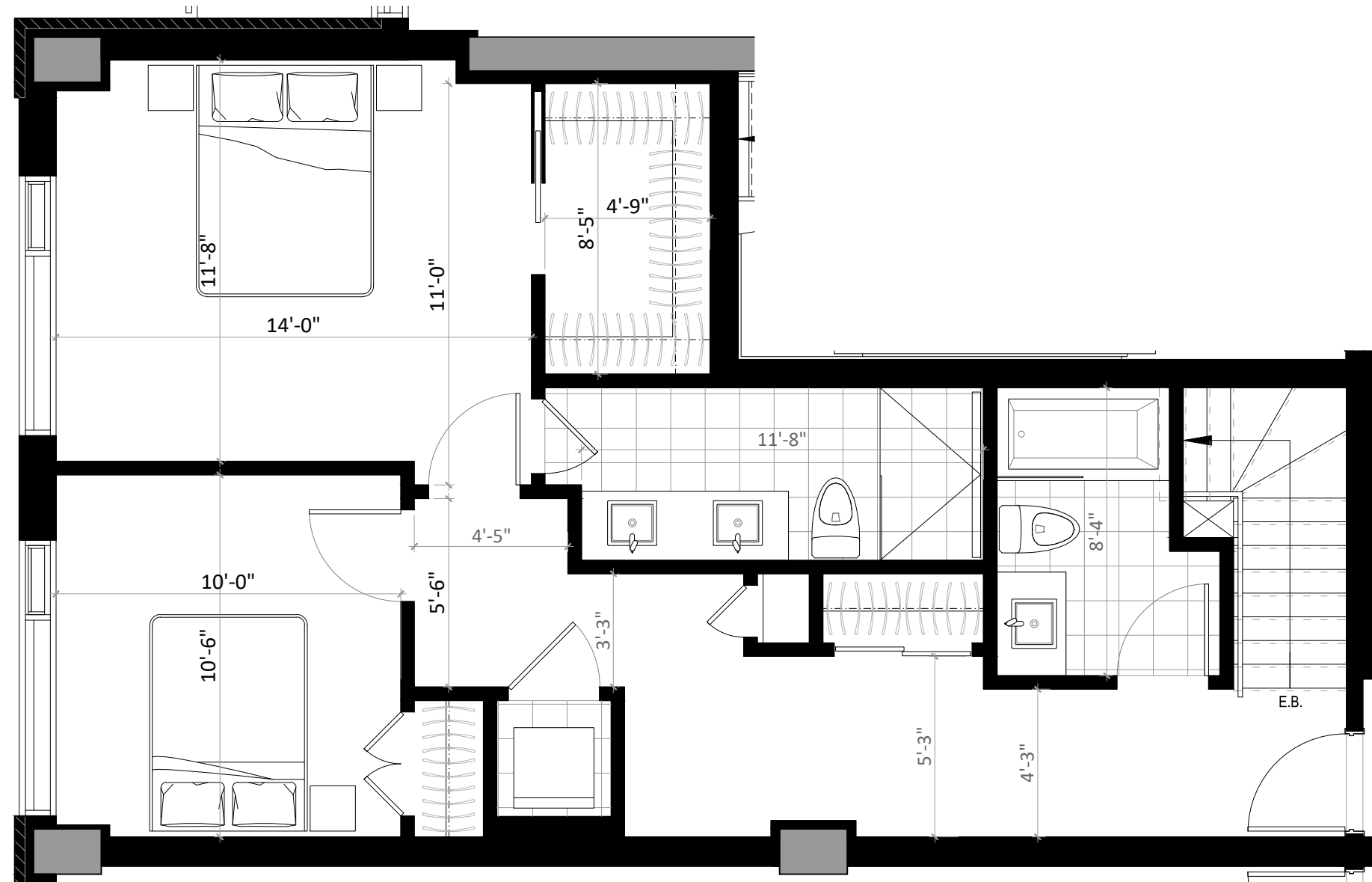
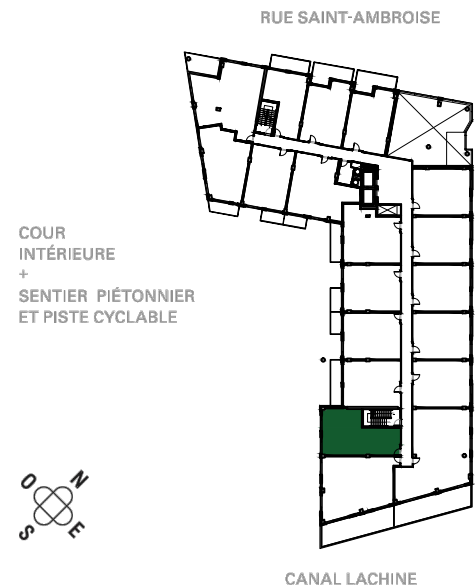
TAXES SCOLAIRES _____

FRAIS DE CONDOMINIUM _____

STATIONNEMENT SOUTERRAIN _____

RANGEMENT _____

REZ-DE-CHAUSSÉE



La conception d'artiste, les plans, dessins, concepts, superficies et dimensions ne sont pas définitifs et sont sujets à changement sans préavis, selon les conditions de chantier ou la révision des plans. Les mesures des surfaces habitables incluent le mur extérieur et la moitié du mur mitoyen. Les meubles et appareils électroménager et tous les éléments décoratifs sont exclus. Les renseignements contenus dans la documentation écrite a préséance sur les informations verbales.