



VIVRE SUR LE CANAL

UNITÉ 104

3 CHAMBRES / 2 SALLES DE BAIN

SUPERFICIE RDJ

666 pi² (61,9 m²)

TERRASSE

227 pi² (21,1 m²)

SUPERFICIE RDC

634 pi² (58,9 m²)

BALCON

53 pi² (4,9 m²)

TOTAL

1580 pi² (146,8 m²)

12-19-2019

PRIX

TAXES MUNICIPALES

TAXES SCOLAIRES

FRAIS DE CONDOMINIUM

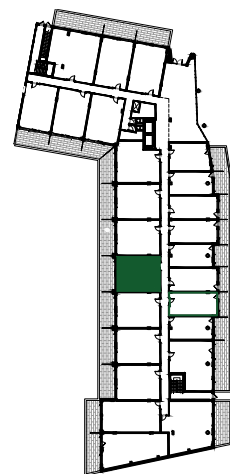
STATIONNEMENT SOUTERRAIN

RANGEMENT

REZ-DE-JARDIN

RUE SAINT-AMBROISE

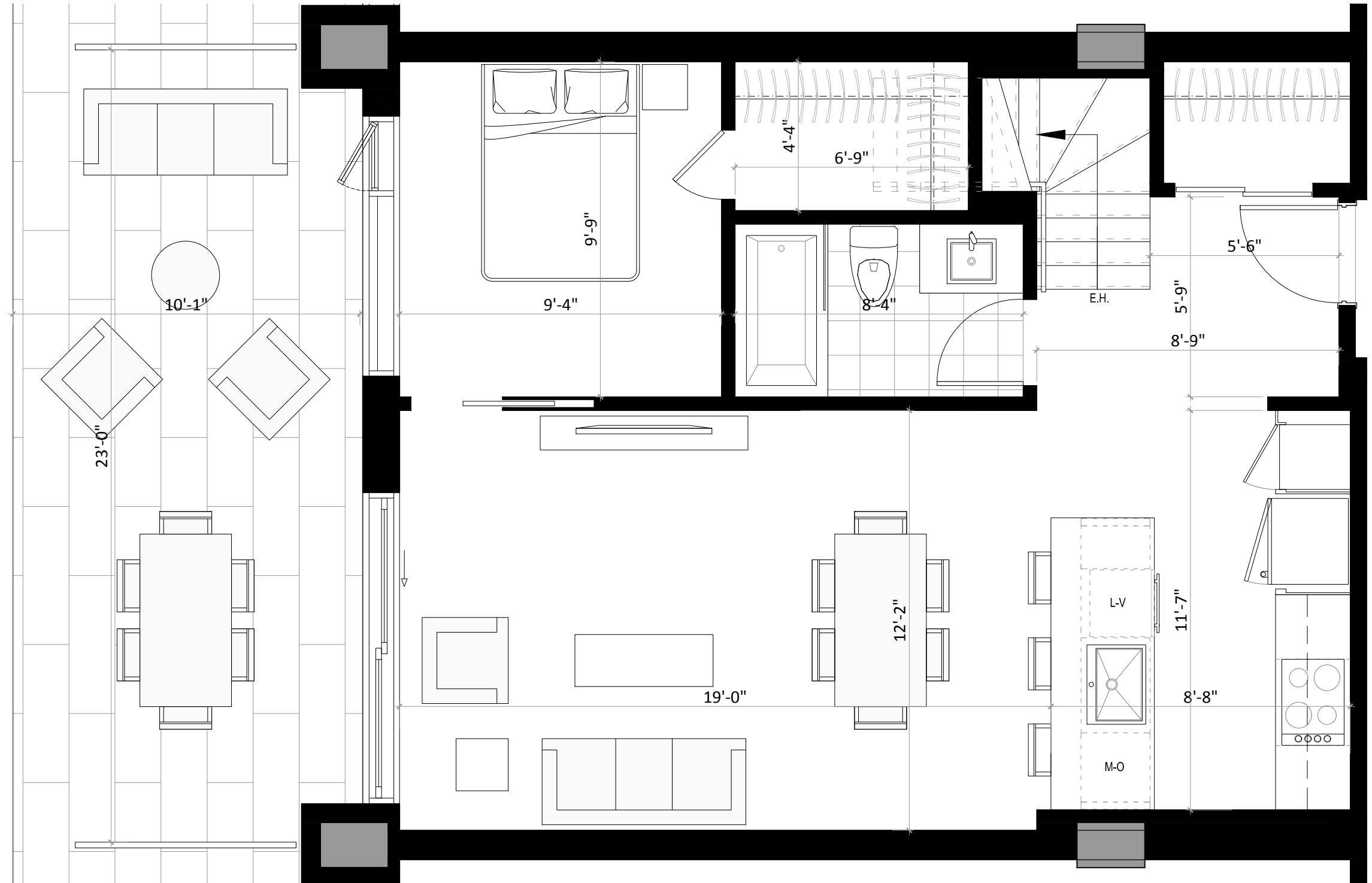
COUR
INTÉRIEURE
+
PISTE CYCLABLE



COUR
INTÉRIEURE
+
SENTIER PIÉTONNIER
+
PARC
GÉDÉON-
DE-CATALOGNE



CANAL LACHINE



La conception d'artiste, les plans, dessins, concepts, superficies et dimensions ne sont pas définitifs et sont sujets à changement sans préavis, selon les conditions de chantier ou la révision des plans. Les mesures des surfaces habitables incluent le mur extérieur et la moitié du mur mitoyen. Les meubles et appareils électroménager et tous les éléments décoratifs sont exclus. Les renseignements contenus dans la documentation écrite a préséance sur les informations verbales.

UNITÉ 104

3 CHAMBRES / 2 SALLES DE BAIN

SUPERFICIE RDJ	SUPERFICIE RDC
666 pi ² (61,9 m ²)	634 pi ² (58,9 m ²)
TERRASSE	BALCON
227 pi ² (21,1 m ²)	53 pi ² (4,9 m ²)

TOTAL
1580 pi² (146,8 m²)

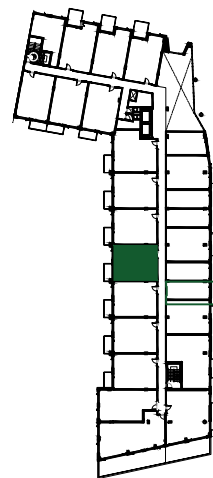
12-19-2019

PRIX	_____
TAXES MUNICIPALES	_____
TAXES SCOLAIRES	_____
FRAIS DE CONDOMINIUM	_____
STATIONNEMENT SOUTERRAIN	_____
RANGEMENT	_____

REZ-DE-CHAUSSÉE

RUE SAINT-AMBROISE

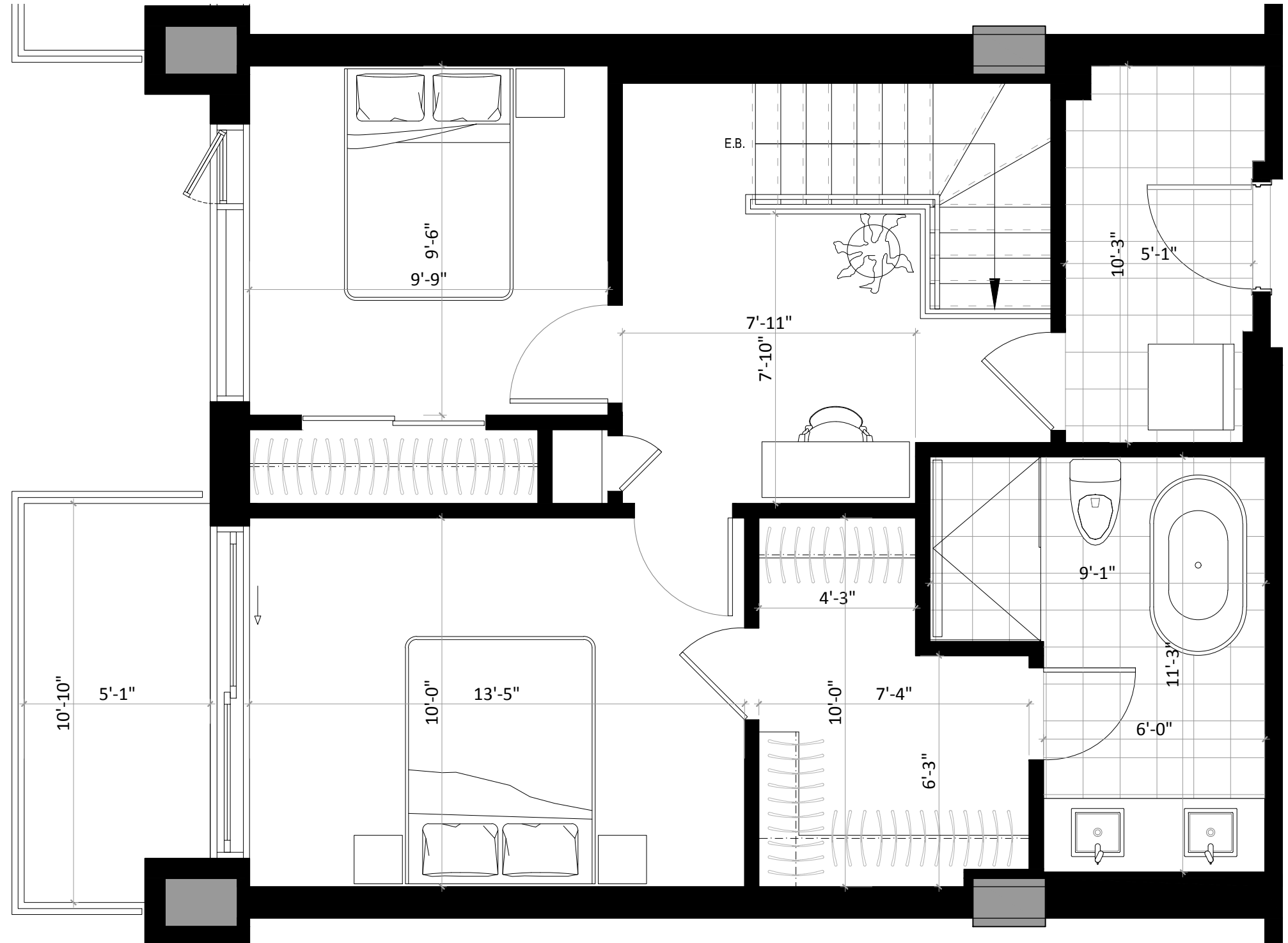
COUR
INTÉRIEURE
+
PISTE CYCLABLE



COUR
INTÉRIEURE
+
SENTIER PIÉTONNIER
+
PARC
GÉDÉON-
DE-CATALOGNE



CANAL LACHINE



La conception d'artiste, les plans, dessins, concepts, superficies et dimensions ne sont pas définitifs et sont sujets à changement sans préavis, selon les conditions de chantier ou la révision des plans. Les mesures des surfaces habitables incluent le mur extérieur et la moitié du mur mitoyen. Les meubles et appareils électroménager et tous les éléments décoratifs sont exclus. Les renseignements contenus dans la documentation écrite a préséance sur les informations verbales.