



VIVRE SUR LE CANAL

## UNITÉ 126

3 CHAMBRES / 2 SALLES DE BAIN

|  |  |
|--|--|
| SUPERFICIE RDJ                             | SUPERFICIE RDC                             |
| 653 pi <sup>2</sup> (60,7 m <sup>2</sup> ) | 622 pi <sup>2</sup> (57,8 m <sup>2</sup> ) |
| TERRASSE                                   | BALCON                                     |
| 212 pi <sup>2</sup> (19,7 m <sup>2</sup> ) | 54 pi <sup>2</sup> (5 m <sup>2</sup> )     |

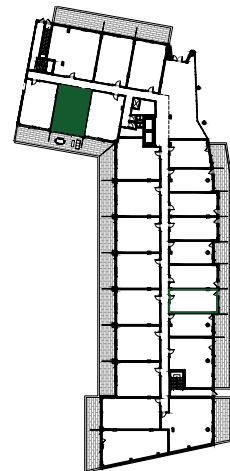
TOTAL  
1541 pi<sup>2</sup> (143,2 m<sup>2</sup>)

12-19-2019

|                          |       |
|--------------------------|-------|
| PRIX                     | _____ |
| TAXES MUNICIPALES        | _____ |
| TAXES SCOLAIRES          | _____ |
| FRAIS DE CONDOMINIUM     | _____ |
| STATIONNEMENT SOUTERRAIN | _____ |
| RANGEMENT                | _____ |

### REZ-DE-JARDIN

RUE SAINT-AMBROISE

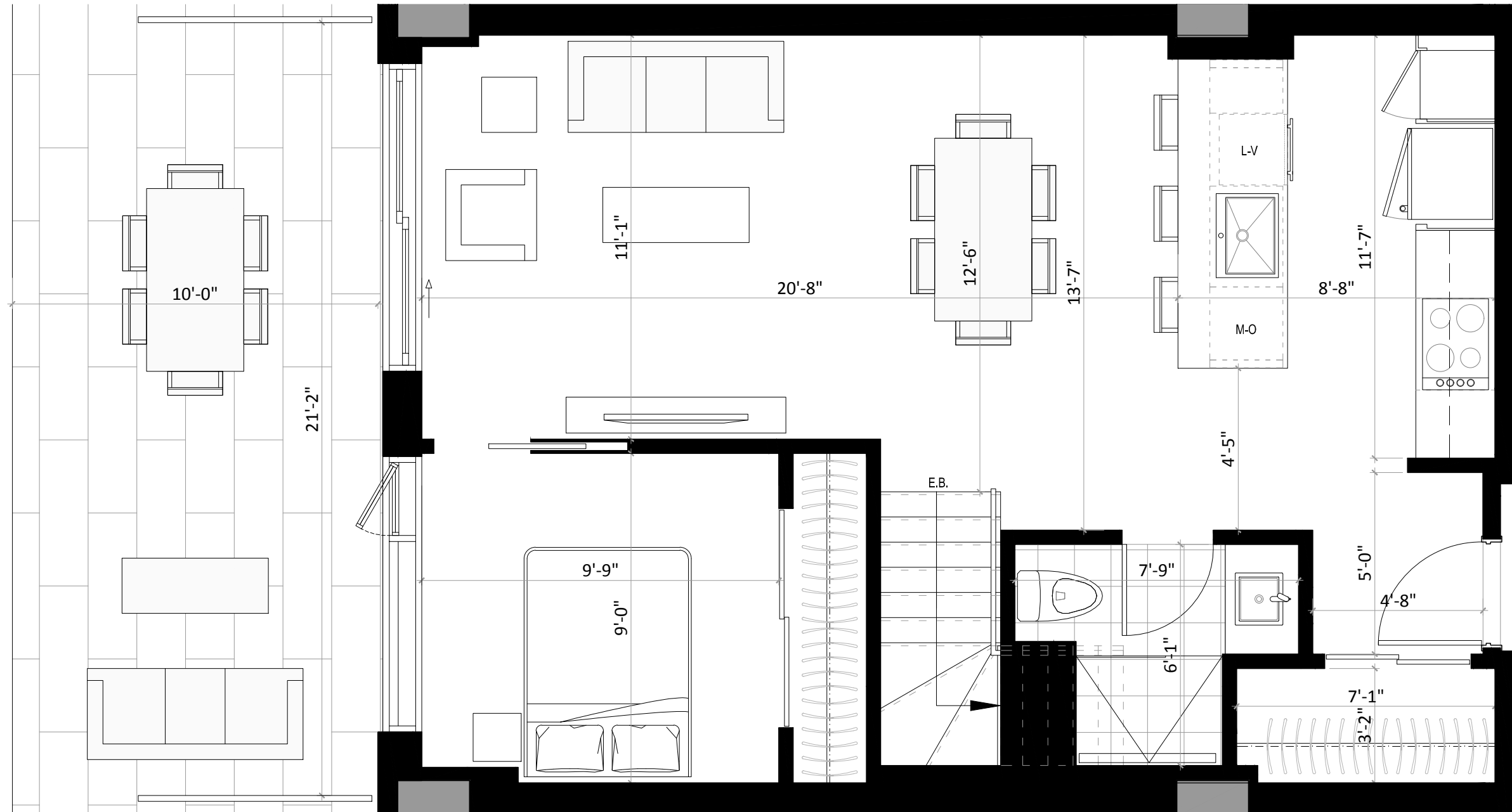


COUR  
INTÉRIEURE  
+  
PISTE CYCLABLE

COUR  
INTÉRIEURE  
+  
SENTIER PIÉTONNIER  
+  
PARC  
GÉDÉON-  
DE-CATALOGNE



CANAL LACHINE



La conception d'artiste, les plans, dessins, concepts, superficies et dimensions ne sont pas définitifs et sont sujets à changement sans préavis, selon les conditions de chantier ou la révision des plans. Les mesures des surfaces habitables incluent le mur extérieur et la moitié du mur mitoyen. Les meubles et appareils électroménager et tous les éléments décoratifs sont exclus. Les renseignements contenus dans la documentation écrite a préséance sur les informations verbales.



VIVRE SUR LE CANAL

## UNITÉ 126

3 CHAMBRES / 2 SALLES DE BAIN

|  |  |
|--|--|
| SUPERFICIE RDJ                             | SUPERFICIE RDC                             |
| 653 pi <sup>2</sup> (60,7 m <sup>2</sup> ) | 622 pi <sup>2</sup> (57,8 m <sup>2</sup> ) |
| TERRASSE                                   | BALCON                                     |
| 212 pi <sup>2</sup> (19,7 m <sup>2</sup> ) | 54 pi <sup>2</sup> (5 m <sup>2</sup> )     |

TOTAL  
1541 pi<sup>2</sup> (143,2 m<sup>2</sup>)

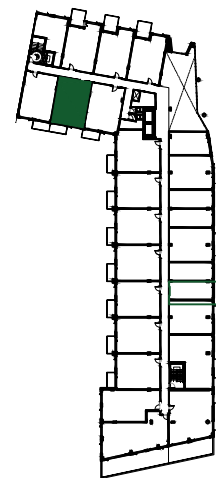
12-19-2019

|                          |       |
|--------------------------|-------|
| PRIX                     | _____ |
| TAXES MUNICIPALES        | _____ |
| TAXES SCOLAIRES          | _____ |
| FRAIS DE CONDOMINIUM     | _____ |
| STATIONNEMENT SOUTERRAIN | _____ |
| RANGEMENT                | _____ |

### REZ-DE-CHAUSSÉE

RUE SAINT-AMBROISE

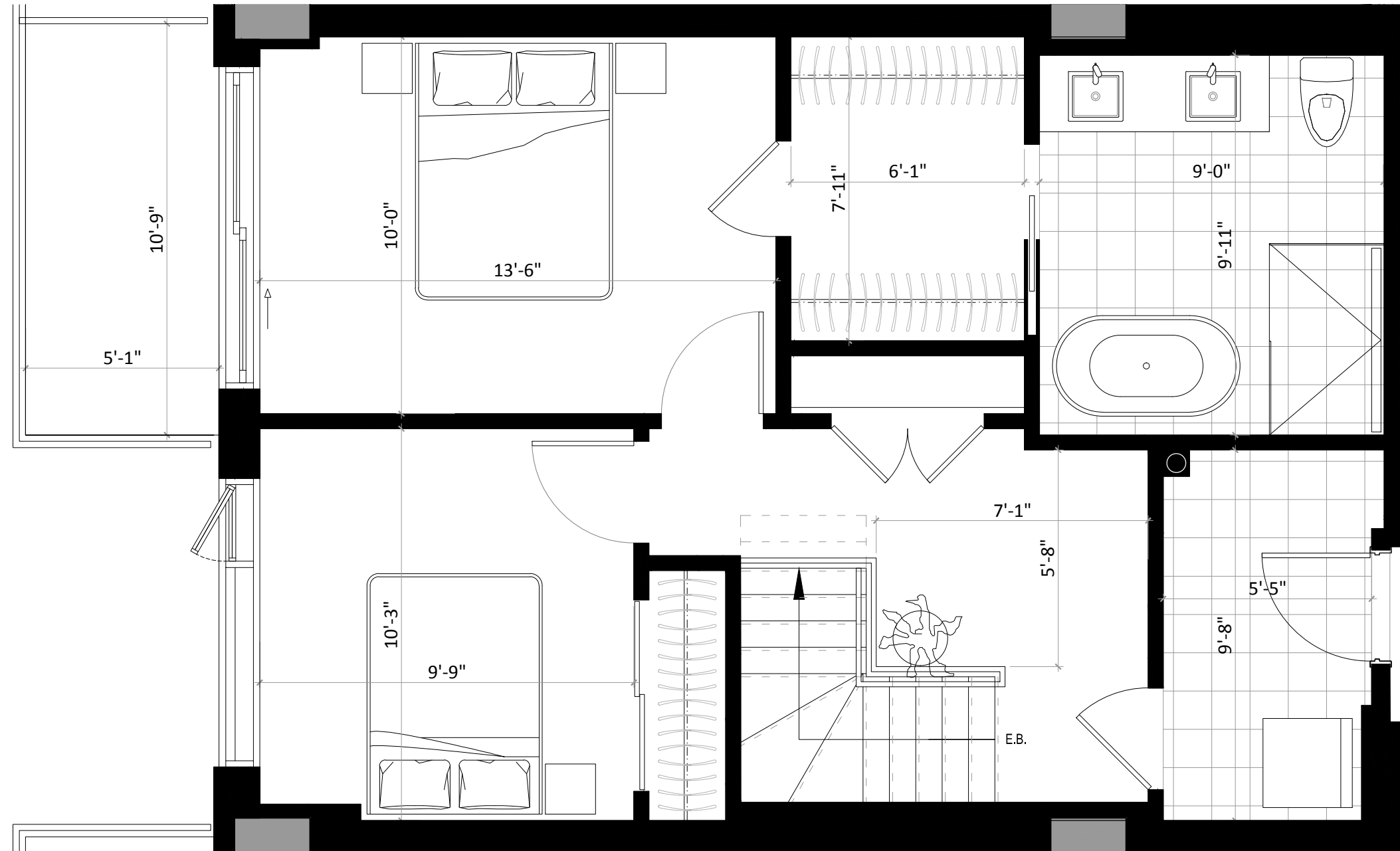
COUR  
INTÉRIEURE  
+  
PISTE CYCLABLE



COUR  
INTÉRIEURE  
+  
SENTIER PIÉTONNIER  
+  
PARC  
GÉDÉON-  
DE-CATALOGNE



CANAL LACHINE



La conception d'artiste, les plans, dessins, concepts, superficies et dimensions ne sont pas définitifs et sont sujets à changement sans préavis, selon les conditions de chantier ou la révision des plans. Les mesures des surfaces habitables incluent le mur extérieur et la moitié du mur mitoyen. Les meubles et appareils électroménager et tous les éléments décoratifs sont exclus. Les renseignements contenus dans la documentation écrite a préséance sur les informations verbales.