



UNITÉ 611

2 CHAMBRES / 1 SALLE DE BAIN

SUPERFICIE

964 pi² (89.6m²)

BALCON

187 pi² (17.4 m²)

TERRASSE AU TOIT

910 pi² (84.6 m²)

TOTAL

2061 pi² (191.6 m²)

12-19-2019

PRIX _____

TAXES MUNICIPALES _____

TAXES SCOLAIRES _____

FRAIS DE CONDOMINIUM _____

STATIONNEMENT SOUTERRAIN _____

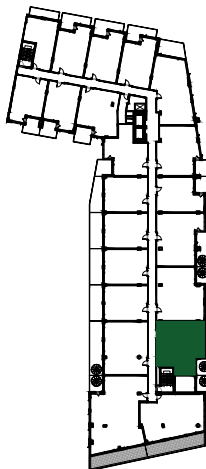
RANGEMENT _____

6e ÉTAGE

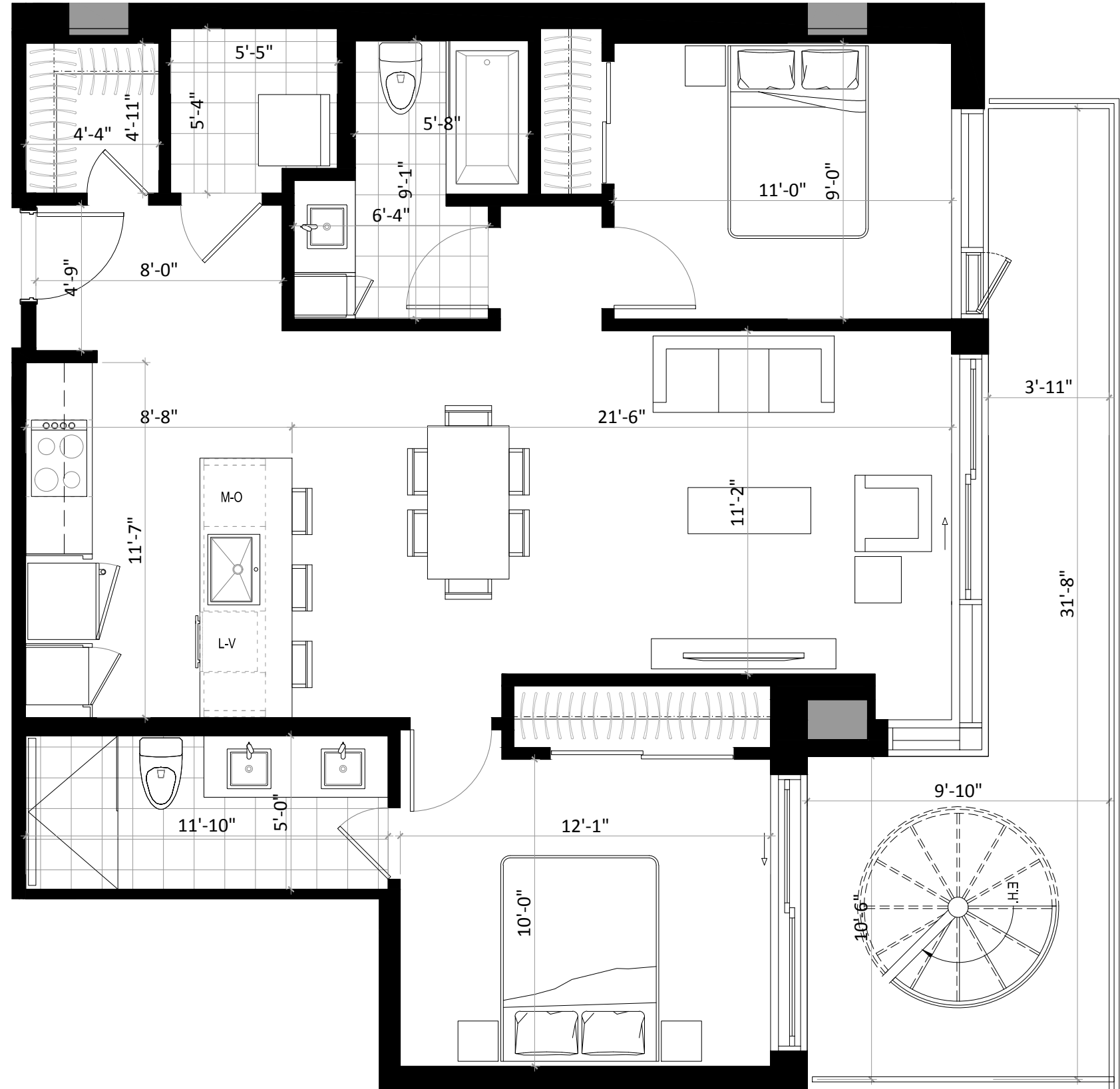
RUE SAINT-AMBROISE

COUR INTÉRIEURE + PISTE CYCLABLE

COUR INTÉRIEURE + SENTIER PIÉTONNIER + PARC GÉDEON-DE-CATALOGNE



CANAL LACHINE



La conception d'artiste, les plans, dessins, concepts, superficies et dimensions ne sont pas définitifs et sont sujets à changement sans préavis, selon les conditions de chantier ou la révision des plans. Les mesures des surfaces habitables incluent le mur extérieur et la moitié du mur mitoyen. Les meubles et appareils électroménager et tous les éléments décoratifs sont exclus. Les renseignements contenus dans la documentation écrite a préséance sur les informations verbales.

UNITÉ 611

2 CHAMBRES / 1 SALLE DE BAIN

SUPERFICIE

964 pi² (89.6m²)

BALCON

187 pi² (17.4 m²)

TERRASSE AU TOIT

910 pi² (84.6 m²)

TOTAL

2061 pi² (191.6 m²)

12-19-2019

PRIX

TAXES MUNICIPALES

TAXES SCOLAIRES

FRAIS DE CONDOMINIUM

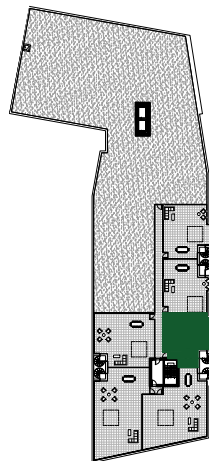
STATIONNEMENT SOUTERRAIN

RANGEMENT

TOITURE

RUE SAINT-AMBROISE

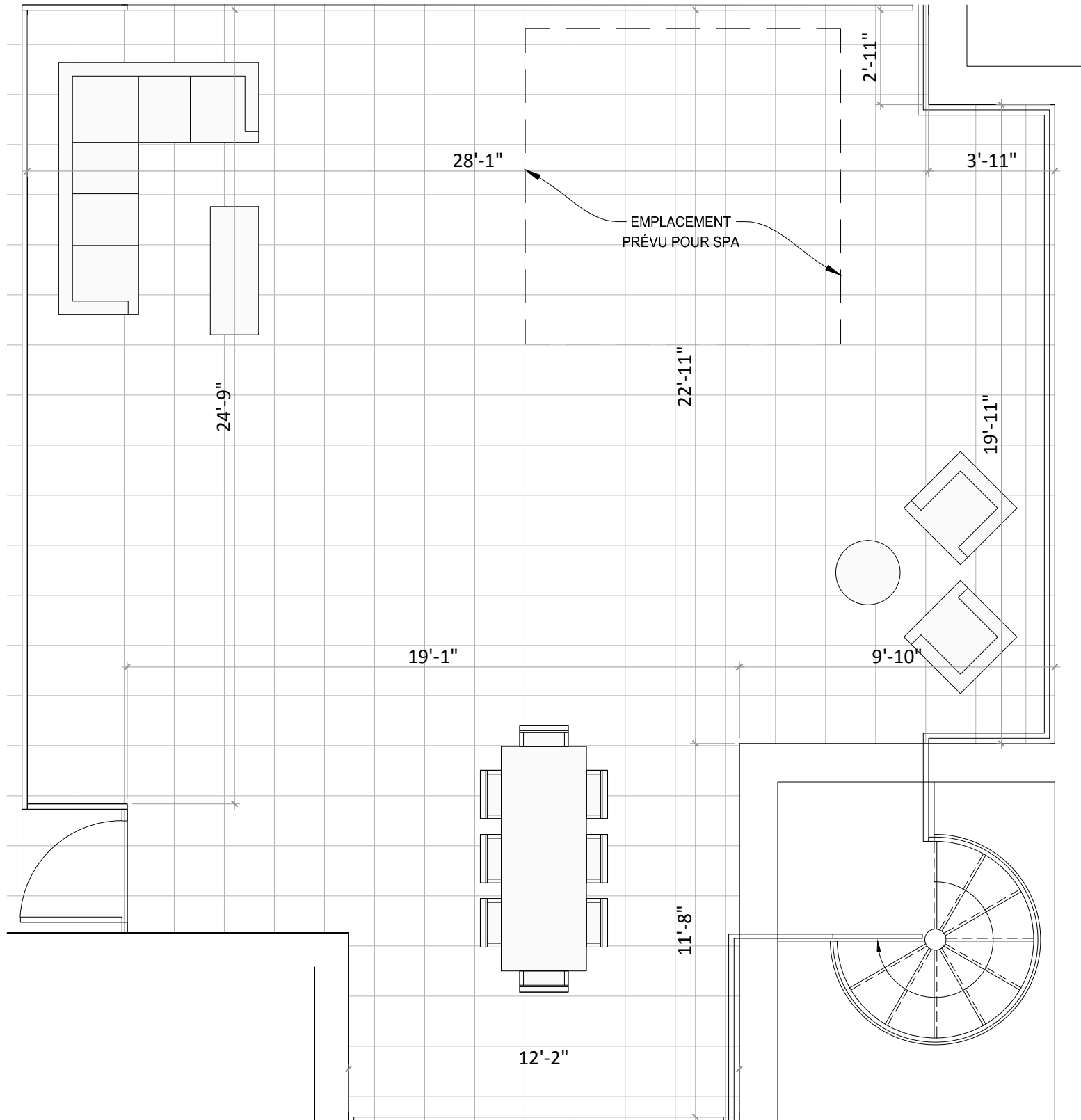
COUR
INTÉRIEURE
+
PISTE CYCLABLE



COUR
INTÉRIEURE
+
SENTIER PIÉTONNIER
+
PARC
GÉDEON-
DE-CATALOGNE



CANAL LACHINE



La conception d'artiste, les plans, dessins, concepts, superficies et dimensions ne sont pas définitifs et sont sujets à changement sans préavis, selon les conditions de chantier ou la révision des plans. Les mesures des surfaces habitables incluent le mur extérieur et la moitié du mur mitoyen. Les meubles et appareils électroménager et tous les éléments décoratifs sont exclus. Les renseignements contenus dans la documentation écrite a préséance sur les informations verbales.