



GALDIN

VIVRE SUR LE CANAL

UNITÉ 118

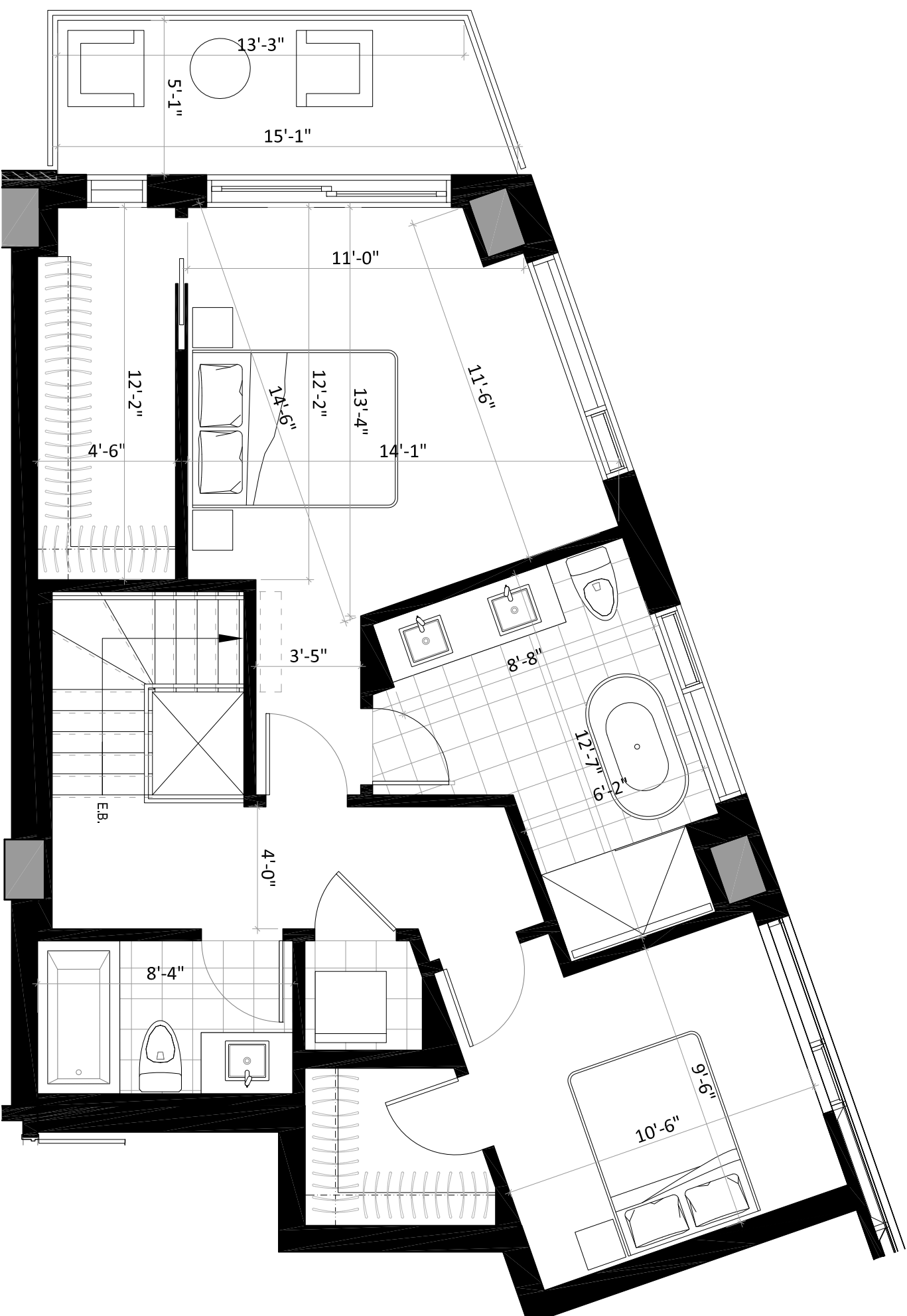
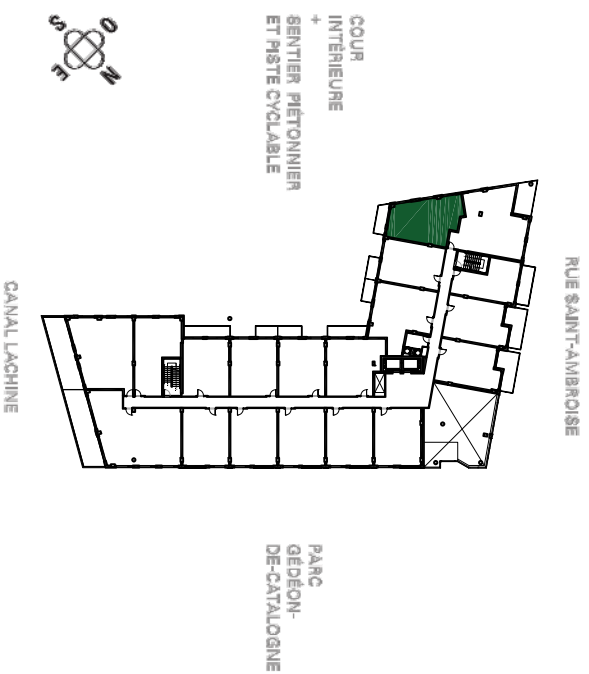
2 CHAMBRES / 2 SALLES DE BAIN / 1 SALLE D'EAU

SUPERFICIE RDJ	SUPERFICIE RDC
748 pi ² (69,5 m ²)	713 pi ² (66,2 m ²)
TERRASSE	BALCON
138 pi ² (12,8 m ²)	71 pi ² (6,6 m ²)

TOTAL
1670 pi² (155,1 m²)

01-10-2020

PRIX	
TAXES MUNICIPALES	
TAXES SCOLAIRES	
FRAIS DE CONDOMINIUM	
STATIONNEMENT SOUTERRAIN	
RANGEMENT	
REZ-DE-CHAUSSEE	



La superficie d'habitat, les aires, dessins, scénarios, superficies se situent en superficie et sont sujetes à changement sans avis, selon les normes de l'habitat des villes. Les mesures des surfaces s'appliquent à l'habitat et sont sujetes à l'habitat. Les mesures et espaces de sécurisation et tous les éléments d'habitat sont sujets. Les renseignements contenus dans la documentation écrite et présentés sur les informations verbales.

