



GALDIN

VIVRE SUR LE CANAL

UNITÉ 613

3 CHAMBRES / 2 SALLES DE BAIN

SUPERFICIE

1592 pi² (157,9 m²)

BALCON

357 pi² (33,2 m²)

TERRASSE AU TOIT

1007 pi² (93,6 m²)

TOTAL
2956 pi² (284,7 m²)

01-10-2020

PRIX

TAXES MUNICIPALES

TAXES SCOLAIRES

FRAIS DE CONDOMINIUM

STATIONNEMENT SOUTERRAIN

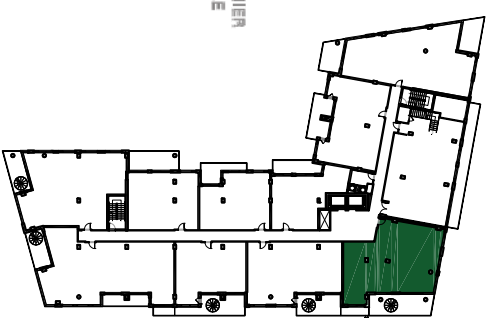
RANGEMENT

6^e ÉTAGE

RUE SAINT-AMBRIOISE

COUR
INTERIEURE
+
SENTIER PÉTONNIER
ET PISTE CYCLABLE

PARC
GÉRON-
DE-CATALOGNE



CANAL LACHINE



Note : Tous les plafonds de cette unité sont en gypse, à l'exception de la chambre des maîtres et de la chambre adjacente.

La description d'un bien, les plans, dessins, croquis, superficies et superficies ne sont pas destinés à être utilisés comme preuve de la validité de la description d'un bien. Les mesures des surfaces et volumes indiqués sur les plans et les croquis ne sont pas destinés à être utilisés comme preuve de la validité de la description d'un bien. Les mesures et superficies indiquées sur les plans et les croquis ne sont pas destinés à être utilisés comme preuve de la validité de la description d'un bien. Les mesures et superficies indiquées sur les plans et les croquis ne sont pas destinés à être utilisés comme preuve de la validité de la description d'un bien.



GALDIN

VIVRE SUR LE CANAL

UNITÉ 613

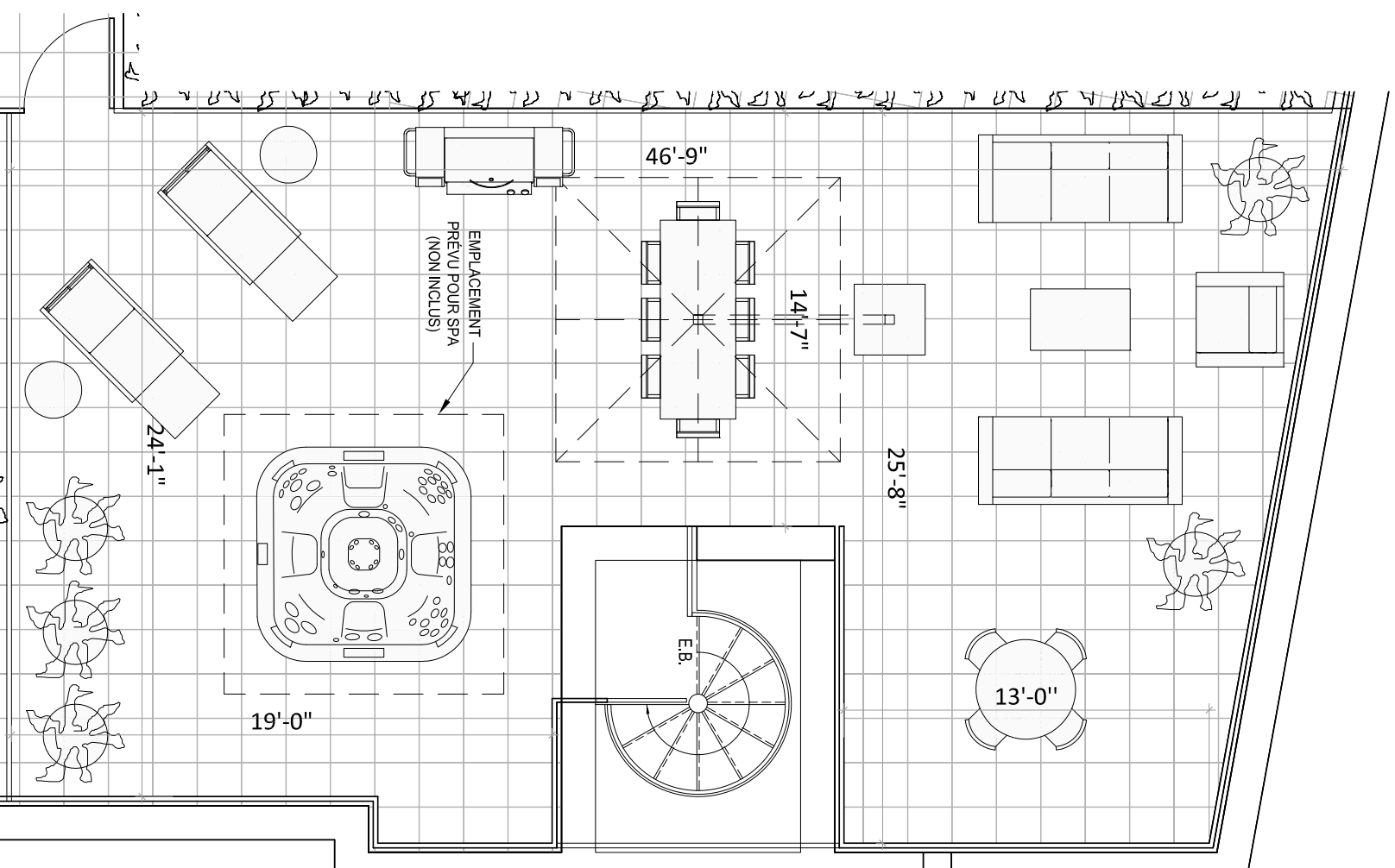
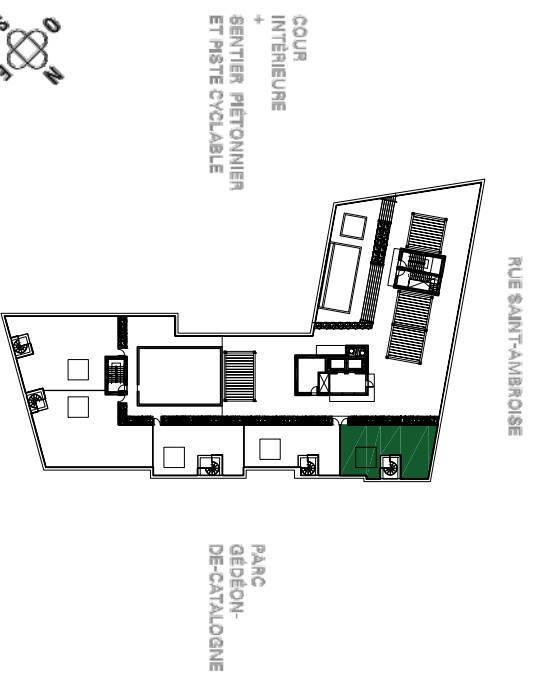
3 CHAMBRES / 2 SALLES DE BAIN

SUPERFICIE	1592 pi ² (157,9 m ²)
BALCON	357 pi ² (33,2 m ²)
TERRASSE AU TOIT	1007 pi ² (93,6 m ²)

TOTAL
2956 pi² (284,7 m²)

01-10-2020

PRIX	
TAXES MUNICIPALES	
TAXES SCOLAIRES	
FRAIS DE CONDOMINIUM	
STATIONNEMENT SOUTERRAIN	
RANGEMENT	
TOITURE	



La composition d'arbres, les murs, dessins, scénarios, superpositions ne sont pas définitifs et sont sujets à changement sans préavis, selon les contraintes de construction et de réglementation. Les mesures des surfaces et volumes indiqués ne sont qu'approximatives et peuvent varier en fonction des conditions de construction. Les renseignements contenus dans le document sont à titre informatif seulement.