

## UNITÉ 155

3 CHAMBRES / 2 SALLES DE BAIN

PHASE 3

SUPERFICIE RDJ

666 pi<sup>2</sup> (61,9 m<sup>2</sup>)

TERRASSE

227 pi<sup>2</sup> (21,1 m<sup>2</sup>)

SUPERFICIE RDC

631 pi<sup>2</sup> (58,6 m<sup>2</sup>)

BALCON

54 pi<sup>2</sup> (5 m<sup>2</sup>)

TOTAL

1578 pi<sup>2</sup> (146,6 m<sup>2</sup>)

09-30-2021

PRIX

TAXES MUNICIPALES

TAXES SCOLAIRES

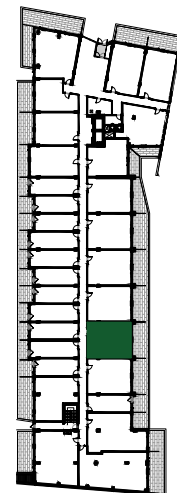
FRAIS DE CONDOMINIUM

STATIONNEMENT SOUTERRAIN

RANGEMENT

REZ-DE-JARDIN

RUE SAINT-AMBROISE

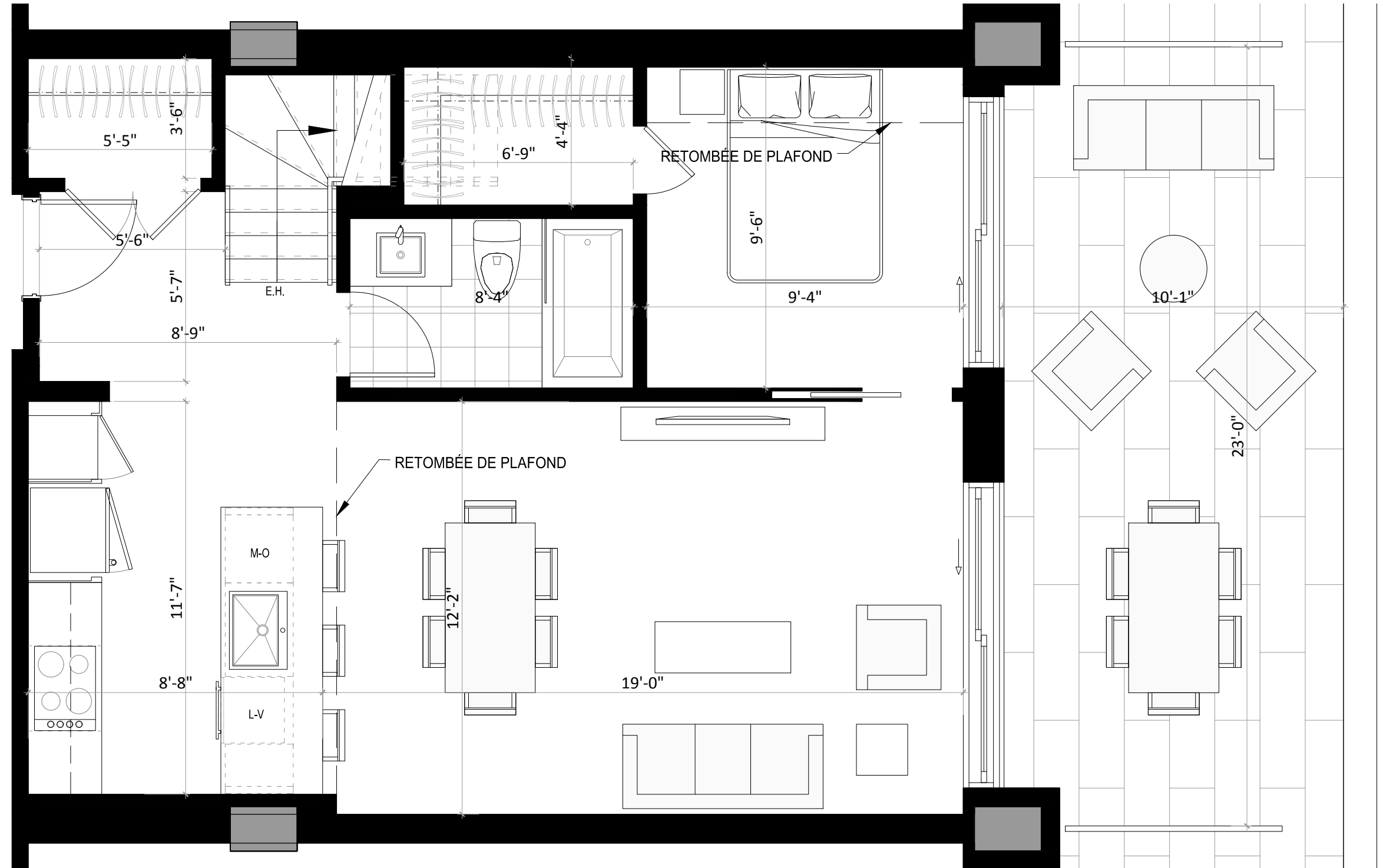


PISTE CYCLABLE

COUR INTÉRIEURE



CANAL LACHINE



La conception d'artiste, les plans, dessins, concepts, superficies, dimensions et indications pour les retombées de plafonds ne sont pas définitifs et sont sujets à changement sans préavis, selon les conditions de chantier ou la révision des plans. Les mesures des surfaces habitables incluent le mur extérieur et la moitié du mur mitoyen. Les meubles et appareils électroménagers et tous les éléments décoratifs sont exclus. Les renseignements contenus dans la documentation écrite a préséance sur les informations verbales.

## UNITÉ 155

3 CHAMBRES / 2 SALLES DE BAIN

PHASE 3

SUPERFICIE RDJ	SUPERFICIE RDC
666 pi <sup>2</sup> (61,9 m <sup>2</sup> )	631 pi <sup>2</sup> (58,6 m <sup>2</sup> )
TERRASSE	BALCON
227 pi <sup>2</sup> (21,1 m <sup>2</sup> )	54 pi <sup>2</sup> (5 m <sup>2</sup> )

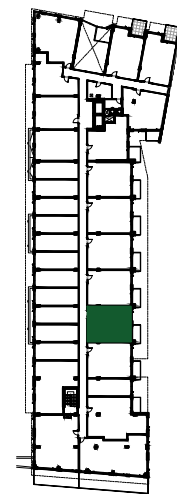
TOTAL  
1578 pi<sup>2</sup> (146,6 m<sup>2</sup>)

09-30-2021

PRIX	_____
TAXES MUNICIPALES	_____
TAXES SCOLAIRES	_____
FRAIS DE CONDOMINIUM	_____
STATIONNEMENT SOUTERRAIN	_____
RANGEMENT	_____

### REZ-DE-CHAUSSÉE

RUE SAINT-AMBROISE

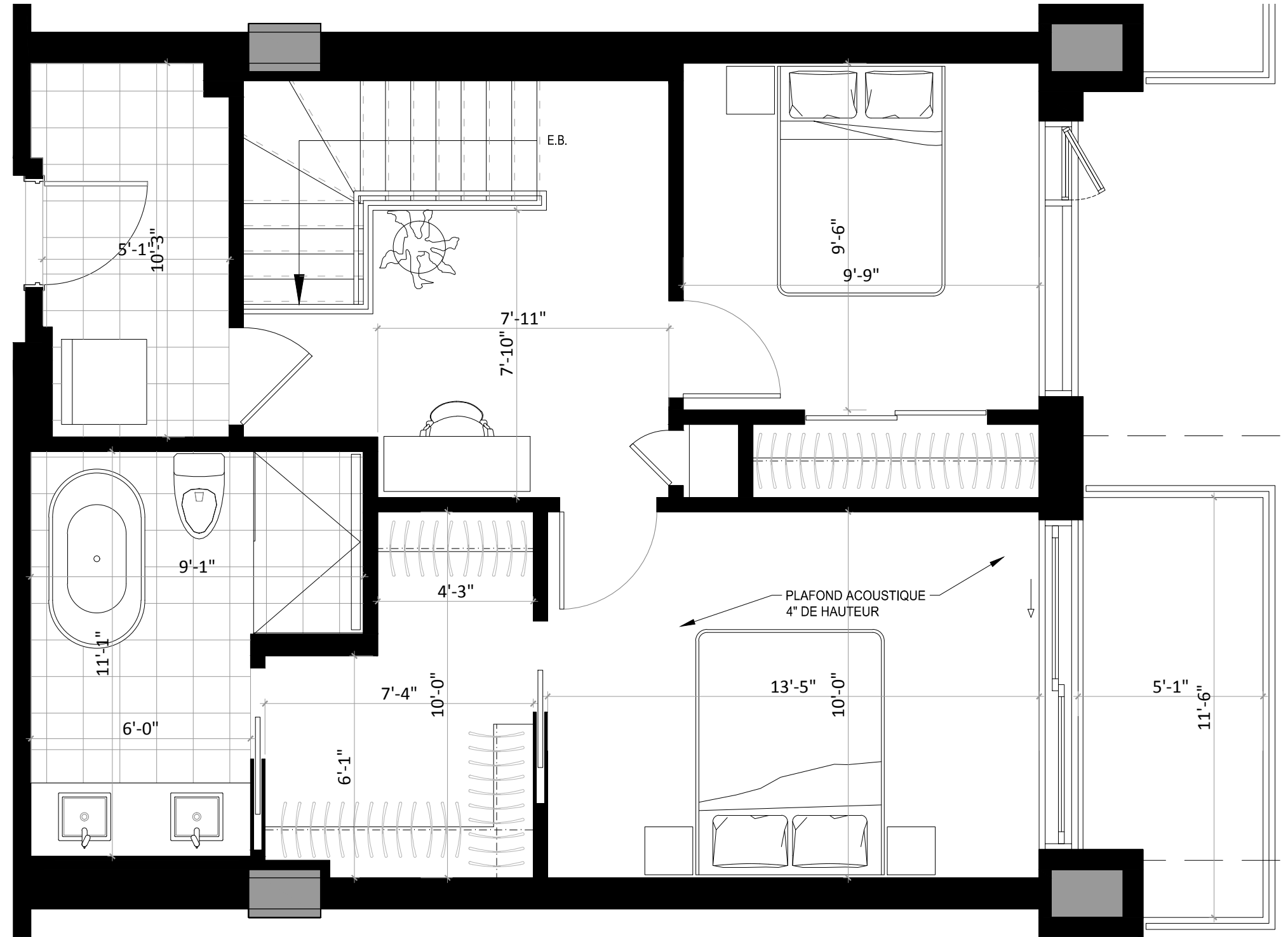


PISTE CYCLABLE

COUR INTÉRIEURE



CANAL LACHINE



La conception d'artiste, les plans, dessins, concepts, superficies, dimensions et indications pour les retombées de plafonds ne sont pas définitifs et sont sujets à changement sans préavis, selon les conditions de chantier ou la révision des plans. Les mesures des surfaces habitables incluent le mur extérieur et la moitié du mur mitoyen. Les meubles et appareils électroménagers et tous les éléments décoratifs sont exclus. Les renseignements contenus dans la documentation écrite a préséance sur les informations verbales.