

UNITÉ 633

2 CHAMBRES / 2 SALLES DE BAIN

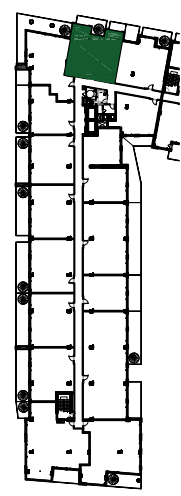
PHASE 3

SUPERFICIE	
1041 pi ² (96.7m ²)	
BALCONS	TERRASSE TOITURE
184 pi ² (17.1 m ²)	836 pi ² (77.6 m ²)
TOTAL	
2061 pi ² (191.4 m ²)	
11-05-2024	

PRIX	_____
TAXES MUNICIPALES	_____
TAXES SCOLAIRES	_____
FRAIS DE CONDOMINIUM	_____
STATIONNEMENT SOUTERRAIN	_____
RANGEMENT	_____

6e ÉTAGE


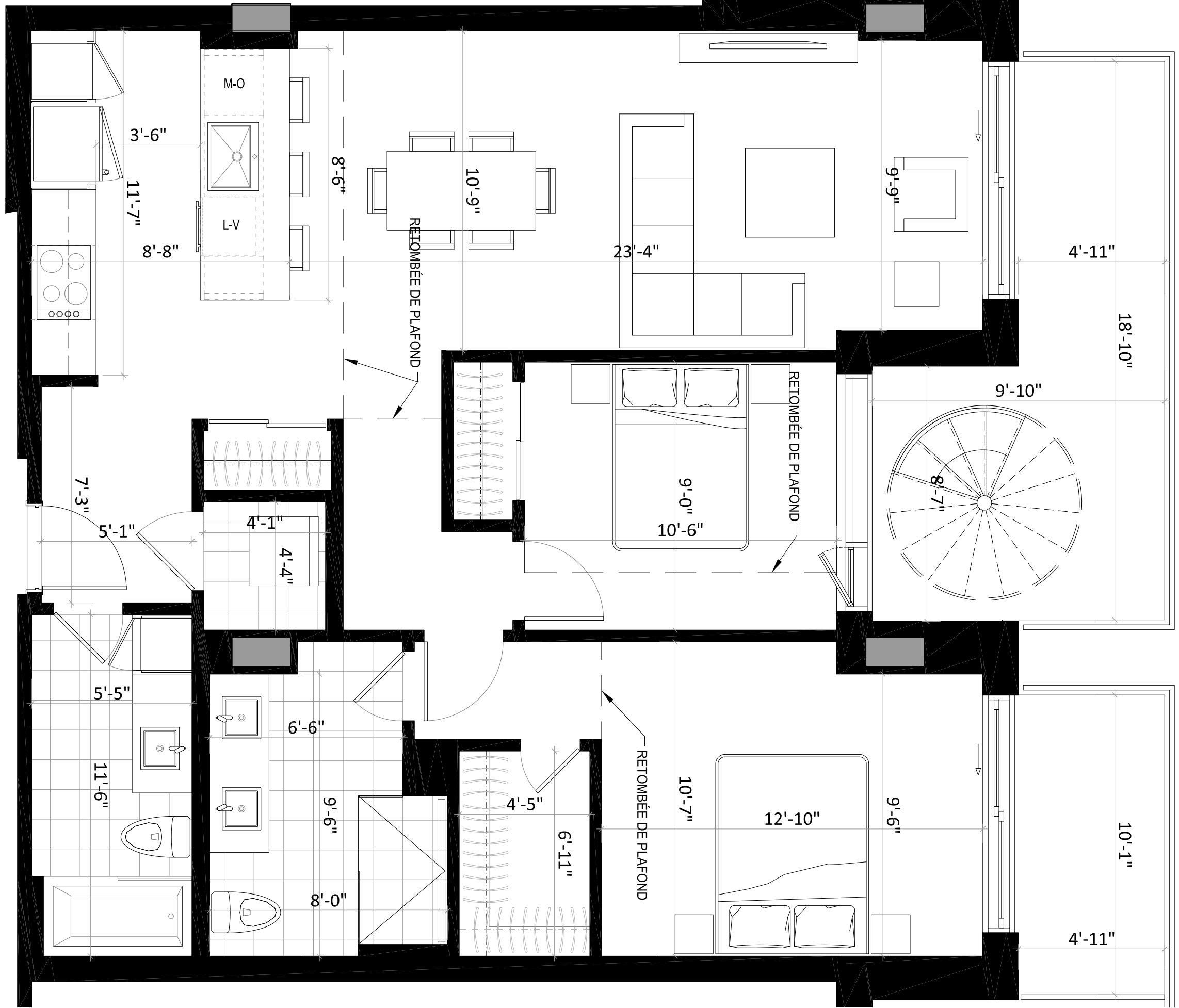
RUE SAINT-AMBROISE



PISTE CYCLABLE

COUR INTÉRIEURE

CANAL LACHINE

La conception d'artiste, les plans, dessins, concepts, superficies, dimensions et indications pour les retombées de plafonds ne sont pas définitifs et sont sujets à changement sans préavis, selon les conditions de chantier ou la révision des plans. Les mesures des surfaces habitables incluent le mur extérieur et la moitié du mur mitoyen. Les meubles et appareils électroménagers et tous les éléments décoratifs sont exclus. Les renseignements contenus dans la documentation écrite a préséance sur les informations verbales.

UNITÉ 633

2 CHAMBRES / 2 SALLES DE BAIN

PHASE 3

SUPERFICIE

1041 pi² (96.7m²)

BALCONS

184 pi² (17.1 m²)

TERRASSE TOITURE

836 pi² (77.6 m²)

TOTAL

2061 pi² (191.4 m²)

10-04-2023

PRIX

TAXES MUNICIPALES

TAXES SCOLAIRES

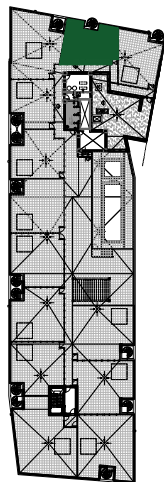
FRAIS DE CONDOMINIUM

STATIONNEMENT SOUTERRAIN

RANGEMENT

TOITURE

RUE SAINT-AMBROISE

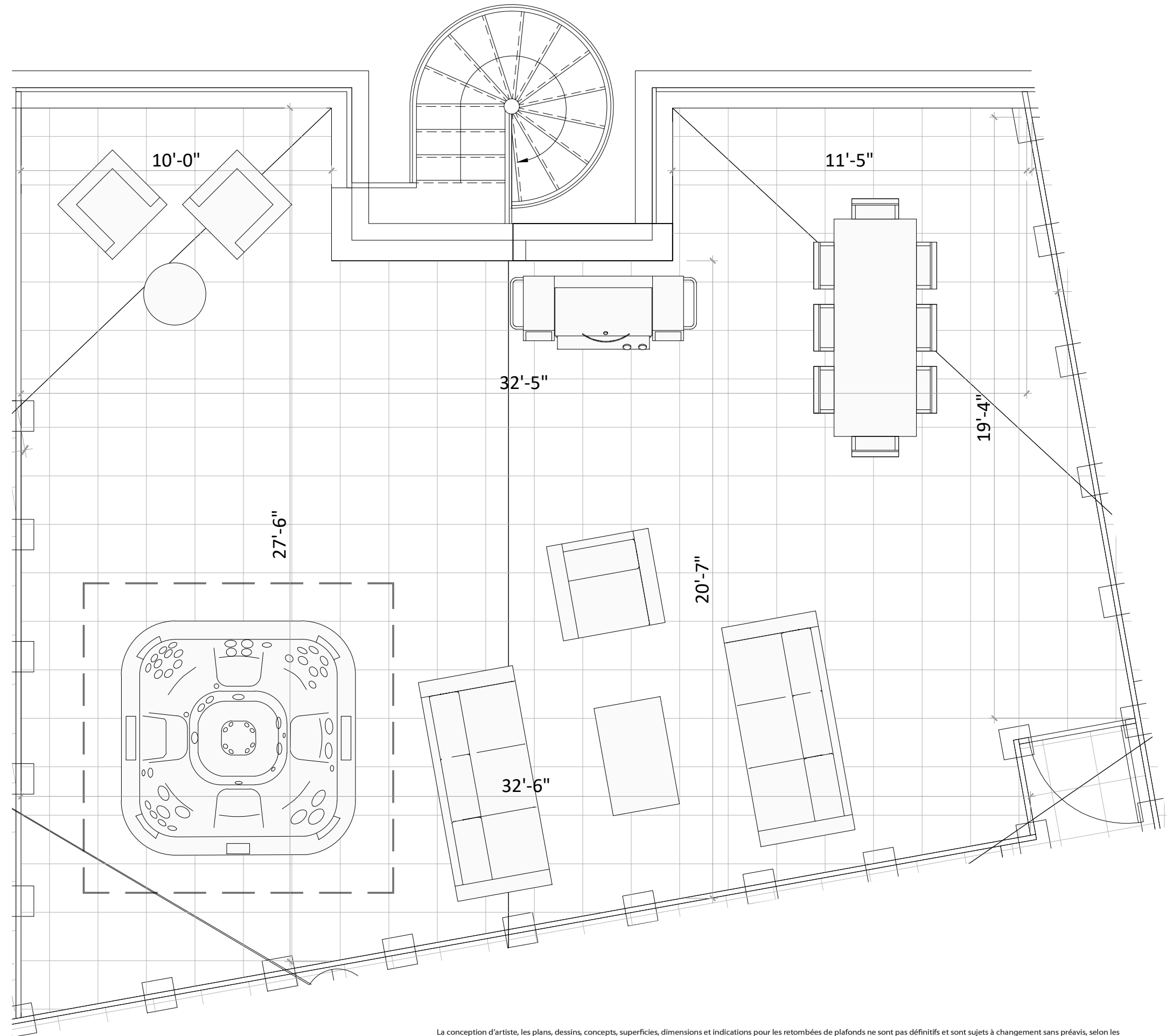


PISTE CYCLABLE

COUR
INTÉRIEURE



CANAL LACHINE



La conception d'artiste, les plans, dessins, concepts, superficies, dimensions et indications pour les retombées de plafonds ne sont pas définitifs et sont sujets à changement sans préavis, selon les conditions de chantier ou la révision des plans. Les mesures des surfaces habitables incluent le mur extérieur et la moitié du mur mitoyen. Les meubles et appareils électroménagers et tous les éléments décoratifs sont exclus. Les renseignements contenus dans la documentation écrite a préséance sur les informations verbales.